



MINISTÈRE DES TRANSPORTS

# OpenRoads Designer 10.11

Installation de la NormeCDAO 2022 - Mandataires



# OpenRoads Designer 10.11

- Installation du logiciel
- Paramétrage
- Migration des fichiers de configurations de projets
- Applications tierces
- Ouverture des fichiers DGN

# Installation du logiciel OpenRoads Designer 10.11...

Version majeure

OpenRoads Designer  
10.09



OpenRoads Designer **CE**

Installation en  
parallèle

Version majeure

OpenRoads Designer  
10.11

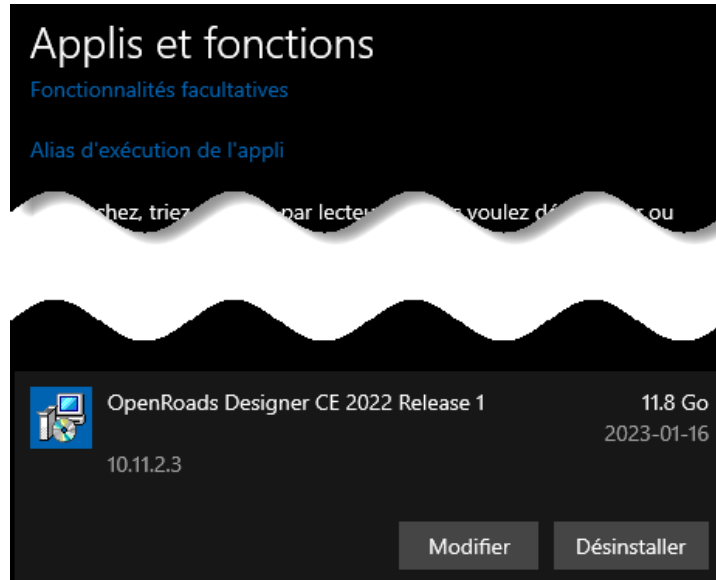


OpenRoads Designer **CE 10.11**

# Avant d'installer les fichiers de paramétrage...

Pour les répondants CDAO et les utilisateurs...

**Valider** si **OpenRoads Designer 10.11** est installé sur le poste...



# Détails des interventions...

Utilisateurs  
ORD



 **Télécharger et Installer**  
*ParamMTMD2022\_ORD1011*



1. **Identifier** le répertoire des configurations **Organization**
2. **Identifier** le répertoire des **Workspaces**
3. **Exécuter** le fichier *EXE* et entrer les paramètres
4. **Copier et ajuster** les **Workspaces** et **Worksets**

Par défaut...



H:\

P:\

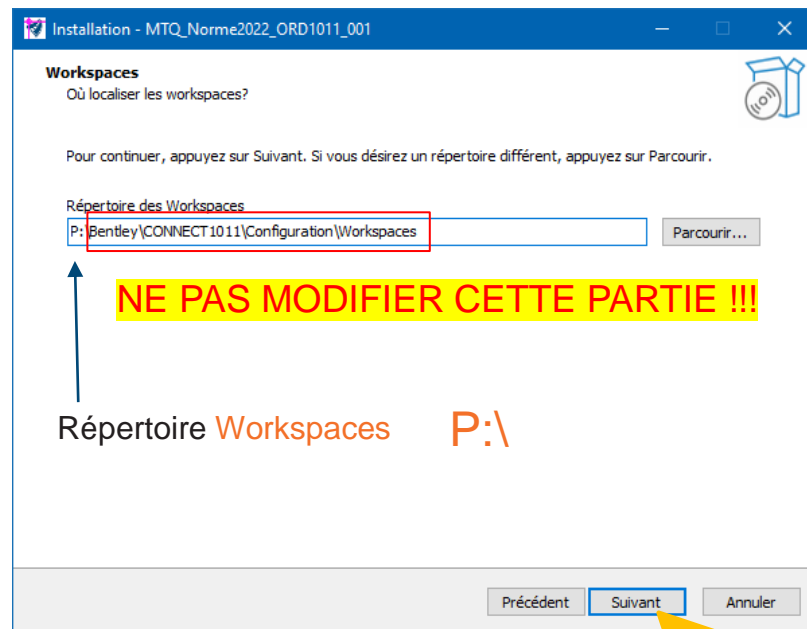
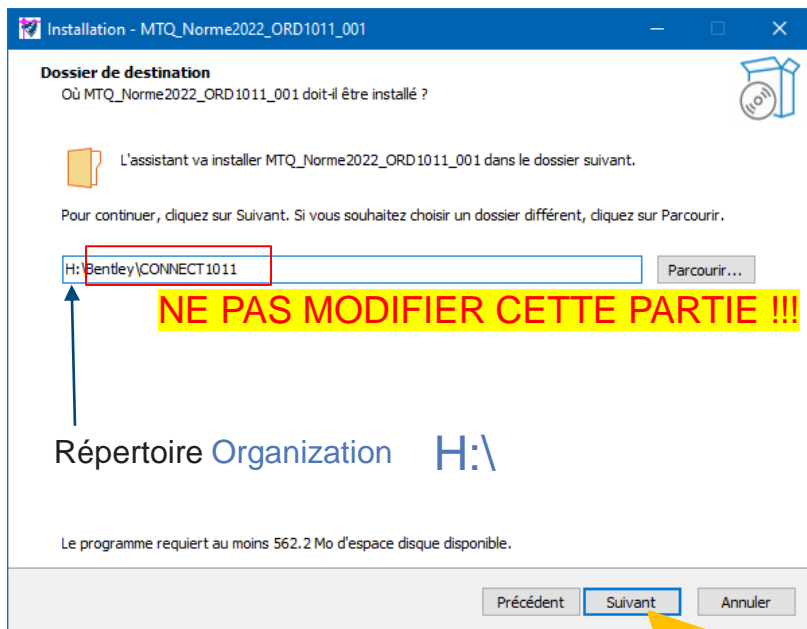
  
**CONNECT**



**CONNECT1011**

<https://www.transports.gouv.qc.ca/fr/entreprises-partenaires/entreprises-reseaux-routier/guides-formulaires/Pages/arpentage-conception.aspx>

# Déploiement du fichier de paramétrage...



# Migration des fichiers de configuration par le répondant CDAO...



**Copier de:**



P:\Bentley\**CONNECT**\Configuration\WorkSpaces\MTQ\WorkSets



Fichiers **.CFG** et **.DGNWS**



**Coller vers :**



P:\Bentley\**CONNECT1011**\Configuration\WorkSpaces\MTQ\WorkSets

À titre d'information...



Pour le nettoyage des fichiers du répertoire ...



Archive



EnAttente

# Validation des fichiers de configuration par le répondant CDAO...

À partir du répertoire H:\Bentley\CONNECT1011\Installation...

The screenshot shows a Windows File Explorer window titled 'Installation' with the address bar set to '(H:) > Bentley > CONNECT1011 > Installation'. The file list is as follows:

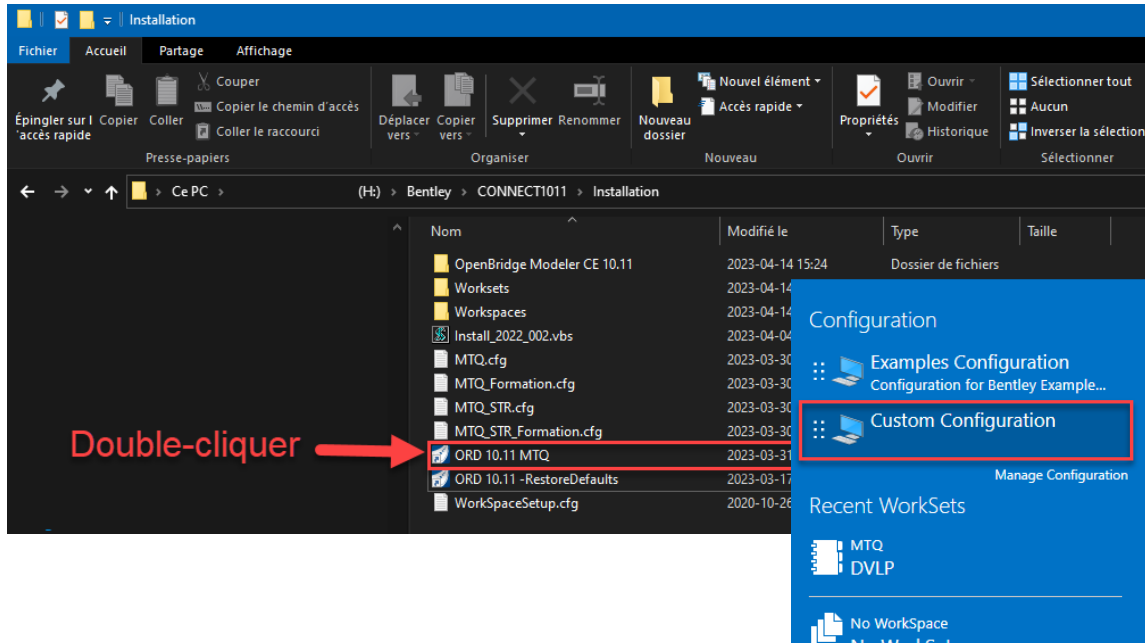
Nom	Modifié le	Type
OpenBridge Modeler CE 10.11	2023-04-14 15:24	Dossier d
Worksets	2023-04-14 15:26	Dossier d
Workspaces	2023-04-14 15:24	Dossier d
Install_2022_002.vbs	2023-04-04 08:26	Fichier de
MTQ.cfg	2023-03-30 05:55	Configur
MTQ_Formation.cfg	2023-03-30 05:59	Configur
MTQ_STR.cfg	2023-03-30 06:00	Configur
MTQ_STR_Formation.cfg	2023-03-30 06:01	Configur
ORD 10.11 MTQ	2023-03-31 06:09	Raccourc
ORD 10.11 -RestoreDefaults	2023-03-17 10:15	Raccourc
WorkspaceSetup.cfg	2020-10-26 17:48	Configur

A red arrow points to the file 'ORD 10.11 -RestoreDefaults'. An error message box is overlaid on the right side of the window, titled 'OpenRoads Designer CE 2022 Release 1 - Text Window', with the text: 'No action taken because other instances of OpenRoadsDesigner are currently running. Press any key to exit.'

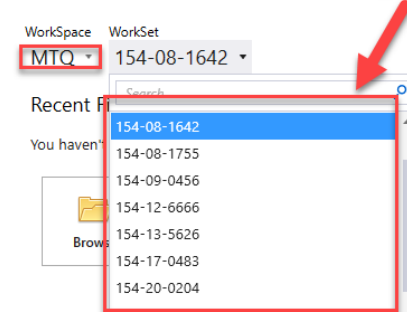


# Validation des fichiers de configuration par le répondant CDAO...

À partir du répertoire H:\Bentley\CONNECT1011\Installation...



OpenRoads Designer CE **Liste des projets**



# Applications tierces...



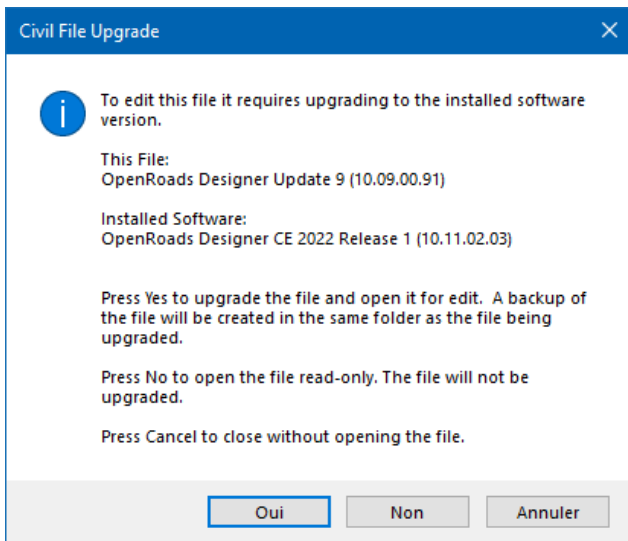
AutoTURN

Nécessite une mise-à-jour pour que l'application reconnaisse l'installation d'OpenRoads Designer 10.11

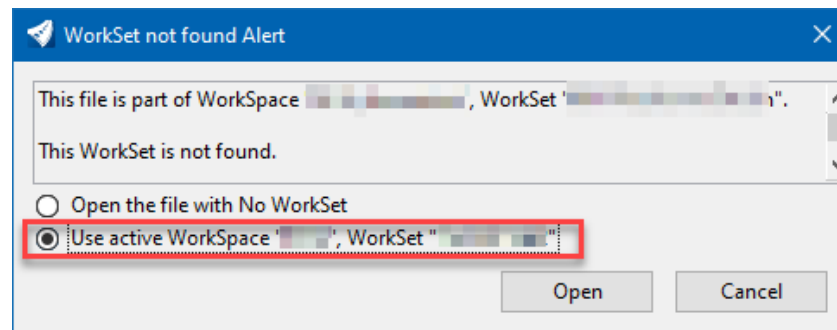
- Réinstallation ou mise-à-jour

# Ouverture des fichiers DGN par l'utilisateur...

**Appuyer** sur **Oui** pour tous les DGN du projet



**Cocher** l'option **Use Active WorkSpace...** puis **Appuyer** sur **Open** pour tous les DGN du projet



# Ouverture des fichiers DGN par l'utilisateur...

**Mettre à jour** les Standards *DGNLIB* (Optionnel)



Explorer > OpenRoads Standards

