

MINISTÈRE DES TRANSPORTS

# Enquête Origine-Destination 2017 de la région de Québec-Lévis

Méthodologie d'intégration et sommaire des résultats des enquêtes-cordons de 2011 et 2017

1<sup>er</sup> novembre  
2019



## RÉALISATION

Le présent document a été réalisé par l'équipe de la Direction de la modélisation des systèmes de transport du ministère des Transports du Québec.

### COORDINATION

Jean Côté

### RÉDACTION

Jean Côté

Folly Adjogou

### TRAITEMENT DES DONNÉES

Anouk Germain-Paquette

Kinan Bahbouh

### CARTOGRAPHIE

Louis Rousseau

## AVANT-PROPOS

Le ministère des Transports du Québec, le Réseau de transport de la Capitale, la Société de transport de Lévis, la Communauté métropolitaine de Québec, la Ville de Québec et la Ville de Lévis se sont associés, en 2017, pour diriger la neuvième enquête quinquennale sur les déplacements des personnes dans la région de Québec-Lévis.

Communément connue sous le nom d'*Enquête Origine-Destination* (EOD), cette étude est composée de deux volets principaux à savoir, l'*enquête-ménages*, qui est réalisée par téléphone ou sur le Web auprès des ménages résidents de la région visée, et l'*enquête-cordon* qui s'adresse aux conducteurs des véhicules en provenance de l'extérieur de la région étudiée au moyen d'entrevues tenues en bordure de route ou de questionnaires postaux. Ensemble, ces deux enquêtes, tenues en parallèle, donnent un portrait complet des déplacements internes et externes réalisés sur le territoire à l'étude.

Les partenaires du projet désirent remercier toutes les personnes qui ont accepté de participer à cette importante collecte de renseignements et qui, par le fait même, ont contribué au succès de cette enquête.

Pour les organismes responsables de la planification des systèmes de transport dans la région de Québec-Lévis, la présence de systèmes de transport efficaces compte parmi les facteurs contribuant à une meilleure qualité de vie pour les résidents. La banque de données résultant de ces enquêtes leur permettra de mieux comprendre et d'analyser les besoins de transport de la collectivité, et de mieux orienter les actions et les politiques publiques en matière de transport durable. Ces données représentent également une information significative pour les intervenants du monde municipal, du secteur universitaire et du secteur privé qui réalisent diverses études et recherches touchant le développement urbain et l'aménagement du territoire.

## UTILISATION DES DONNÉES

Le ministère des Transports du Québec autorise l'utilisation des données du présent document à des fins d'information et d'analyse. Toutefois, cette autorisation ne confère à l'utilisateur, ou à l'organisme qu'il représente, aucun titre ni intérêt relatifs à ces données.

C'est à titre de service à la collectivité que ces données et résultats sont publiés. En ce sens, tous les moyens possibles ont été utilisés pour en assurer la qualité et la clarté. Cependant, les auteurs ne pourront être tenus responsables des erreurs d'interprétation ou des conclusions erronées découlant de leur utilisation. L'utilisateur doit particulièrement s'assurer de la pertinence et de la justesse des calculs qu'il effectue et assumer l'entière responsabilité des résultats de ses calculs et analyses.

Toute publication des données fournies, de résultats de calculs ainsi que d'analyses ou de textes fondés sur les tableaux du présent rapport devra être accompagnée d'une mention de la source, libellée comme suit :

Source : MINISTÈRE DES TRANSPORTS DU QUÉBEC, [Enquête Origine-Destination 2017 sur la mobilité des personnes dans la région de Québec-Lévis – Méthodologie d'intégration et sommaire des résultats des enquêtes-cordons de 2011 et 2017](#), Novembre 2019, 32 pages

# TABLE DES MATIÈRES

<b>1</b>	<b>INTRODUCTION .....</b>	<b>6</b>
<b>2</b>	<b>L'ENQUÊTE-CORDON DE 2011 .....</b>	<b>7</b>
2.1	LOCALISATION DES POSTES.....	7
2.2	MÉTHODE DE COLLECTE.....	7
2.3	SOMMAIRE DES RÉSULTATS.....	9
2.4	MÉTHODOLOGIE D'ACTUALISATION DES RÉSULTATS .....	10
<b>3</b>	<b>L'ENQUÊTE-CORDON DE 2017 .....</b>	<b>10</b>
3.1	LOCALISATION DES POSTES.....	10
3.2	MÉTHODE DE COLLECTE.....	11
3.3	SOMMAIRE DES RÉSULTATS.....	13
<b>4</b>	<b>SYNTHÈSE DES RÉSULTATS UNIFIÉS .....</b>	<b>15</b>
4.1	LOCALISATION DES POSTES.....	15
4.2	NOMBRE DE VÉHICULES ENTRANT ET SORTANT DU TERRITOIRE.....	16
4.3	PROVENANCE DES VÉHICULES ENTRANT SUR LE TERRITOIRE .....	16
4.3.1	<i>Période de pointe AM.....</i>	<i>16</i>
4.3.2	<i>Période de pointe PM.....</i>	<i>17</i>
4.4	DESTINATION DES VÉHICULES ENTRANT SUR LE TERRITOIRE.....	19
4.4.1	<i>Période de pointe AM.....</i>	<i>19</i>
4.4.2	<i>Période de pointe PM.....</i>	<i>20</i>
4.5	PRINCIPAUX PÔLES D'ATTRACTION.....	22
4.5.1	<i>Total des véhicules .....</i>	<i>22</i>
<b>5</b>	<b>MATRICES DES ORIGINES ET DES DESTINATIONS .....</b>	<b>24</b>

## LISTE DES TABLEAUX ET FIGURES

TABLEAU 1. LOCALISATION DES POSTES DE L'ENQUÊTE-CORDON DE 2011 .....	7
TABLEAU 2. TAUX DE RÉPONSES VALIDES DES ENQUÊTES PAR PLAQUES POUR LES PÉRIODES AM (6 H À 9 H) ET PM (15 H À 18 H), ENQUÊTE-CORDON DE 2011 .....	9
TABLEAU 3. LISTE DES POSTES DE L'ENQUÊTE-CORDON DE 2017 .....	11
TABLEAU 4. TAUX DE RÉPONSES VALIDES OBTENUS AUX POSTES DE L'ENQUÊTE-CORDON DE 2017, PAR PÉRIODE .....	14
TABLEAU 5. PRINCIPAUX PÔLES DE DESTINATION DES DÉPLACEMENTS PROVENANT DE L'EXTÉRIEUR DU TERRITOIRE DE L'EOD 2017, PÉRIODES DE POINTE AM ET PM, EXCLUANT LES RETOURS AU DOMICILE .....	22
FIGURE 1. LOCALISATION DES POSTES DE L'ENQUÊTE-CORDON DE 2011 .....	8
FIGURE 2. LOCALISATION DES POSTES DE L'ENQUÊTE-CORDON DE 2017 .....	12
FIGURE 3. LOCALISATION DES LIENS ROUTIERS ET AUTOROUTIERS ENQUÊTÉS ENTRANT SUR LE TERRITOIRE D'ÉTUDE .....	15
FIGURE 4. ORIGINE DES DÉPLACEMENTS ENTRANT SUR LE TERRITOIRE DE L'EOD EN PPAM .....	17
FIGURE 5. ORIGINE DES DÉPLACEMENTS ENTRANT SUR LE TERRITOIRE DE L'EOD EN PPPM .....	18
FIGURE 6. DESTINATION DES DÉPLACEMENTS ENTRANT SUR LE TERRITOIRE DE L'EOD EN PPAM .....	20
FIGURE 7. DESTINATION DES DÉPLACEMENTS ENTRANT SUR LE TERRITOIRE DE L'EOD EN PPPM .....	21
FIGURE 8. PRINCIPAUX PÔLES DE DESTINATION DES DÉPLACEMENTS PROVENANT DE L'EXTÉRIEUR DU TERRITOIRE DE L'EOD 2017, PÉRIODES DE POINTE AM ET PM, EXCLUANT LES RETOURS AU DOMICILE .....	23

# 1 INTRODUCTION

Communément connue sous le nom d'Enquête Origine-Destination (EOD), cette étude est composée de deux volets principaux à savoir, l'enquête-ménages, qui est réalisée par téléphone et/ou sur le Web auprès des ménages résidants de la région visée, et l'enquête-cordon qui s'adresse aux conducteurs des véhicules en provenance de l'extérieur de la région étudiée au moyen d'entrevues tenues en bordure de route ou de questionnaires postaux. Ensemble, ces deux enquêtes tenues en parallèle donnent un portrait complet des déplacements internes et externes réalisés sur le territoire à l'étude.

Le présent document porte essentiellement sur les méthodes de collectes et résultats des plus récentes enquêtes-cordons tenues dans le cadre des EOD de la région de Québec-Lévis.

En raison de méthodologies différentes déterminées selon le type de route enquêtée, et en raison de l'ampleur de ces opérations, les enquêtes-cordons menées dans la région de Québec-Lévis sont réalisées depuis 2007 par alternance, selon qu'il s'agisse d'enquêtes sur autoroutes ou non. Ainsi, en 2017, seules des routes nationales, régionales, collectrices ou locales donnant accès au territoire de l'EOD 2017 ont été enquêtées alors qu'en 2011 ce fut uniquement des autoroutes.

Plus précisément, l'enquête-cordon de 2017 s'est déroulée entre le 6 septembre et le 12 octobre 2017, sur 15 routes de juridiction provinciale ou municipale, au moyen d'entrevues directes réalisées en bordure de route auprès de 15 466 conducteurs.

L'enquête-cordon de 2011 s'est quant à elle déroulée entre le 13 et le 29 septembre 2011 à l'aide d'envois postaux d'un questionnaire aux propriétaires des véhicules captés par relevés photographiques des plaques lors de leur passage sur les tronçons autoroutiers visés par l'enquête.

Le présent document est donc consacré à documenter l'intégration et l'harmonisation des résultats des enquêtes-cordons de 2011 et de 2017 dans une même base de données en vue de pouvoir dresser un portrait le plus complet possible de l'ensemble des déplacements externes entrant, aux périodes de pointe d'un jour moyen de semaine de 2017, sur le territoire de l'*Enquête Origine-Destination - Région Québec-Lévis*.

En première partie (section 2), une description de l'enquête-cordon de 2011 est présentée, suivie de la méthodologie appliquée pour en actualiser les résultats à l'année 2017.

À la section 3, l'enquête-cordon de 2017 est décrite avec présentation de ses principaux résultats.

La quatrième section présente une synthèse des résultats unifiés des enquêtes-cordons de 2011 (actualisés à l'année 2017) et 2017.

Finalement, la dernière section contient les principales matrices synthèses de déplacements, compilées par période de pointe et par mode de déplacements.

## 2 L'ENQUÊTE-CORDON DE 2011

### 2.1 Localisation des postes

L'enquête-cordon de 2011 a été réalisée entre le 13 et le 29 septembre 2011. Elle a porté sur tous les axes autoroutiers traversant le périmètre du territoire de l'EOD de la région de Québec-Lévis, les autres axes routiers (non autoroutiers) ayant été couverts par l'enquête-cordon de 2007. Des postes d'enquête sécuritaires pour le personnel et les usagers avaient été identifiés afin d'installer l'équipement requis à la tenue de l'enquête aux points d'entrée sur le territoire.

Le Tableau 1 et la Figure 1 présentent la localisation des sites couverts en 2011, soit les autoroutes 20, 40 et 73.

Tableau 1. Localisation des postes de l'enquête-cordon de 2011

Poste N°	Municipalité	Route
1	Donnacoona	Autoroute 40, direction est
2	Saint-Apollinaire	Autoroute 20, direction est
3	Saint-Lambert-de-Lauzon	Autoroute 73, direction nord
4	Saint-Vallier	Autoroute 20, direction ouest

### 2.2 Méthode de collecte

L'enquête-cordon de 2011 comportait deux types de relevés : les relevés de plaques d'immatriculation et les relevés de comptages des véhicules.

Les relevés de plaques consistaient à noter, à chacun des sites de l'enquête, les numéros de plaques d'immatriculation des véhicules entrant sur le territoire de l'EOD durant la période de pointe du matin (6 h à 9 h) et de l'après-midi (15 h à 18 h) d'une journée moyenne de semaine (les lundis, vendredis et jours fériés sont évités). Un minimum de 90 % des véhicules circulant sur la route enquêtée devait être capté par l'appareil de reconnaissance des plaques pour former l'échantillon valide initial.

Par la suite, avec la collaboration de la Société de l'assurance automobile du Québec (SAAQ), un questionnaire et une enveloppe de retour timbrée étaient envoyés par la poste aux propriétaires des véhicules dont les plaques avaient été captées et validées, pour obtenir l'information relative au déplacement effectué au moment de l'enquête, à savoir :

- L'heure et la date de passage du véhicule au poste d'enquête (renseignements connus)
- Le lieu d'origine du déplacement (poste d'entrée sur le territoire connu)
- Le lieu précis de destination
- Le motif du déplacement en cours
- Le type de véhicule (information connue provenant de la SAAQ)
- Le nombre d'occupants à bord du véhicule
- Le moment et l'heure approximative planifiée du retour inverse, le cas échéant

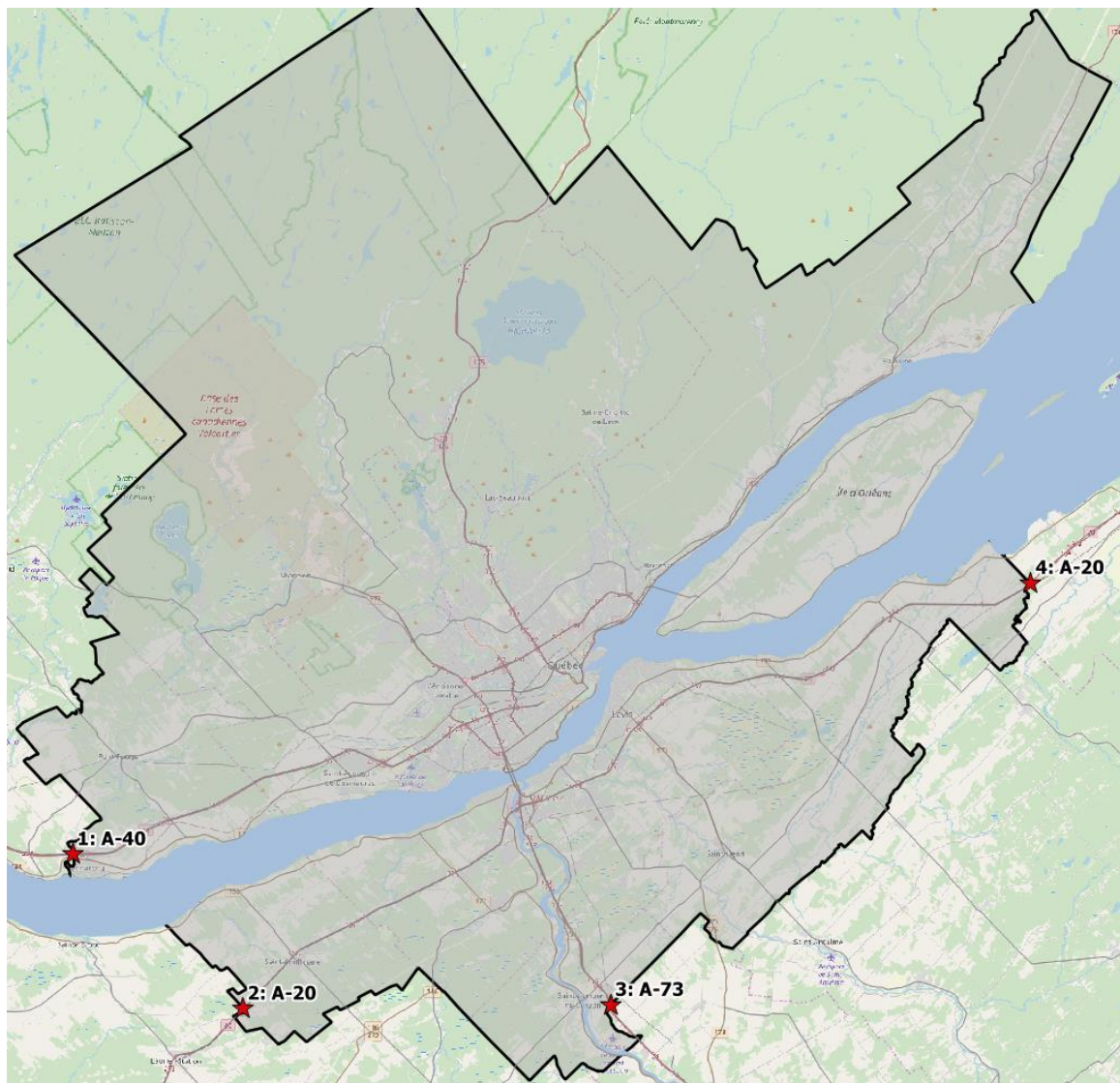


Figure 1. Localisation des postes de l'enquête-cordon de 2011



Aucune information nominative n'a été transmise par la SAAQ au MTQ, ni conservée, ni mise en relation avec les résultats des questionnaires dont seules les réponses ont été conservées, aux fins de traitement dans les bases de données. La procédure mise en application par la SAAQ et établie avec le MTQ permettait de garantir la confidentialité de tous les renseignements utilisés ou obtenus lors de l'enquête.

En parallèle, des comptages routiers ont été réalisés la même journée que les relevés de plaques, entre 6 h et 18 h. Ces comptages sont nécessaires pour déterminer les taux de réponse à l'enquête et permettre l'expansion finale des résultats recueillis. Les comptages devaient se faire dans les deux directions (donc en entrée et en sortie du territoire) et classer les véhicules en 16 catégories.

## 2.3 Sommaire des résultats

Au terme de l'enquête-cordon de 2011, un rapport technique détaillé a été produit<sup>1</sup>. Le document présente, pour chacun des postes enquêtés, les résultats détaillés de l'enquête, ainsi que les matrices synthèses de déplacements entrant et sortant du territoire de l'EOD, par période de pointe et type de véhicules.

Le Tableau 2 présente, par poste et par période, le débit entrant compté, le nombre de questionnaires reçus et validés ainsi que le taux de réponse.

**Tableau 2. Taux de réponses valides des enquêtes par plaques pour les périodes AM (6 h à 9 h) et PM (15 h à 18 h), enquête-cordon de 2011**

POSTE N°	PÉRIODE	DÉBIT COMPTÉ	QUESTIONNAIRES REÇUS VALIDÉS	% VALIDÉS/COMPTÉS
1	AM	2 045	851	41,6 %
	PM	2 446	868	35,5 %
2	AM	2 578	987	38,3 %
	PM	3 582	1 243	34,7 %
3	AM	2 551	1 214	47,6 %
	PM	2 442	1 026	42,0 %
4	AM	1 319	517	39,2 %
	PM	2 028	711	35,1 %

Au total, 7417 entrevues valides ont été complétées en 2011 sur une possibilité de 16 963 véhicules recensés, soit un taux global d'échantillonnage de 39,1 %, partout supérieur à l'objectif de 30 % recherché pour ce type d'enquête. Les erreurs de lecture ou de reconnaissance des plaques, les changements d'adresse, les retours de questionnaires non livrés, les refus de répondre et les questionnaires reçus incomplets ou invalides sont les principales causes de non-réponse rencontrées.

<sup>1</sup> MINISTÈRE DES TRANSPORTS DU QUÉBEC, RÉSEAU DE TRANSPORT DE LA CAPITALE, SOCIÉTÉ DE TRANSPORT DE LÉVIS ET COMMUNAUTÉ MÉTROPOLITAINE DE QUÉBEC (2015), Enquête Origine-Destination 2011 sur la mobilité des personnes dans la région de Québec – Résultats de l'Enquête-cordon, 49 p.

## 2.4 Méthodologie d'actualisation des résultats

L'enquête-cordon de 2011 a été actualisée à l'année 2017 en recalculant les facteurs de pondération entrant et sortant, à partir des comptages réalisés en 2017 sur les quatre postes enquêtés en 2011. Voici la procédure générale de calcul des facteurs de pondération de l'enquête-cordon :

Supposons que pour un site X, à Y heure, il y a eu Z1 autos enquêtées dans le sens de l'enquête, Z2 autos avec une heure de retour (heure inverse) Y. S'il y a eu T1 autos comptées dans le sens de l'enquête et T2 autos comptées dans la direction opposée, les facteurs sont calculés de la façon suivante :

- Facteur d'expansion entrant (FacDepEnt) : ratio entre le nombre de véhicules comptés et le nombre d'entrevues valides :  $\text{FacDepEnt} = (T1 / Z1)$ , par classe de véhicules.
- Facteur d'expansion sortant (FacDepSor) : dans l'enquête, des conducteurs ont répondu qu'ils ne reviendraient pas en sens inverse. Or, dans le sens inverse, il y avait aussi sûrement des véhicules qui n'étaient pas passés dans le sens de l'enquête. Ce fait est pris en considération. Étant donné que dans la direction opposée à l'enquête, la proportion des véhicules qui ne font pas le retour n'est pas connue, cette même proportion dans le sens de l'enquête pour chaque heure est prise en compte. Ainsi, la variable (N) qui correspond au nombre de véhicules ne faisant pas le retour en sens inverse à l'heure Y est introduite dans le calcul. La formule suivante est donc utilisée pour le calcul du facteur sortant :  $\text{FacDepSor} = T2 / (Z2 + \text{Arrondi} [T2 * N / T1])$ . Il est à noter que le nombre de véhicules estimés dans la direction opposée qui ne reviendraient pas dans la direction de l'enquête ( $\text{Arrondi} [T2 * N / T1]$ ) est additionné au nombre de véhicules avec une heure inverse Y (variable Z2) puisque ces véhicules auraient été sondés si l'enquête avait été réalisée dans la direction opposée.

## 3 L'ENQUÊTE-CORDON DE 2017

### 3.1 Localisation des postes

Les relevés de l'enquête-cordon de 2017 ont été réalisés entre le 6 septembre et le 12 octobre 2017. L'enquête visait 15 routes nationales, régionales, collectrices ou locales - de juridiction provinciale ou municipale - donnant accès au territoire de l'EOD 2017, dont six sont situées sur le territoire de la Capitale-Nationale et neuf sur celui de Chaudière-Appalaches.

La localisation approximative de ces postes est décrite au Tableau 3, et illustrée à la Figure 2.

Évidemment, le choix de l'emplacement des postes d'enquête se devait d'être un lieu offrant une très bonne distance de visibilité, être sécuritaire pour le personnel et pour les usagers et être situé le plus près possible du lieu de franchissement par la route de la limite ceinturant le territoire de l'EOD 2017.

Tableau 3. Liste des postes de l'enquête-cordon de 2017

NO POSTE	MUNICIPALITÉ	NO ROUTE - DIRECTION
800	Sainte-Croix	132 - Dir. est
802	Saint-Apollinaire	273 - Dir. nord
803	Lévis (Chutes-de-la-Chaudière-Ouest)	116 - Dir. est
804	Saint-Gilles	218 - Dir. est
809	Saint-Isidore	173 - Dir. nord
810	Saint-Henri	277 - Dir. nord
811	Saint-Charles-de-Bellechasse	279 - Dir. nord
812	Saint-Michel-de-Bellechasse	281 - Dir. nord
815	Berthier-sur-Mer	132 - Dir. ouest
816	Petite-Rivière-Saint-François	138 - Dir. ouest
817	Sainte-Brigitte-de-Laval	175 - Dir. sud
818	Saint-Raymond	367 - Dir. sud
819	Pont-Rouge	365 - Dir. sud
821	Cap-Santé	358 - Dir. est
823	Donnacona	138 - Dir. est

### 3.2 Méthode de collecte

La collecte de données de l'enquête-cordon de 2017 a été réalisée par entrevues directes en bordure de route. Cette méthode consiste à arrêter les véhicules sur la route et à sonder directement, au moyen de courtes entrevues, les conducteurs des véhicules passant par le poste d'enquête sur leur déplacement en cours. Seuls les automobilistes roulant en direction de la région enquêtée, donc entrant sur le territoire, étaient sondés. On comprend que, pour des raisons de sécurité, cette méthode de collecte n'est pas applicable sur des autoroutes, ni sur des routes à très haut débit de circulation ou à emprise trop réduite, pour lesquelles la méthode de relevés de plaques est plutôt recommandée, comme ce fut le cas en 2011.

L'avantage de la méthode par entrevues directes en bordure de route est l'obtention de taux d'échantillonnage élevés, ce qui peut être nécessaire pour avoir une bonne représentativité statistique lorsque les débits d'une route sont peu élevés. Par contre, lorsque les débits de la route enquêtée sont au contraire trop élevés, cette technique n'est plus adaptée puisque rapidement de trop longues files d'attente de véhicules se forment au barrage routier en place pour l'enquête, ce qui nécessite son ouverture fréquente pour laisser passer les véhicules, entraînant ainsi une réduction du taux d'échantillonnage.

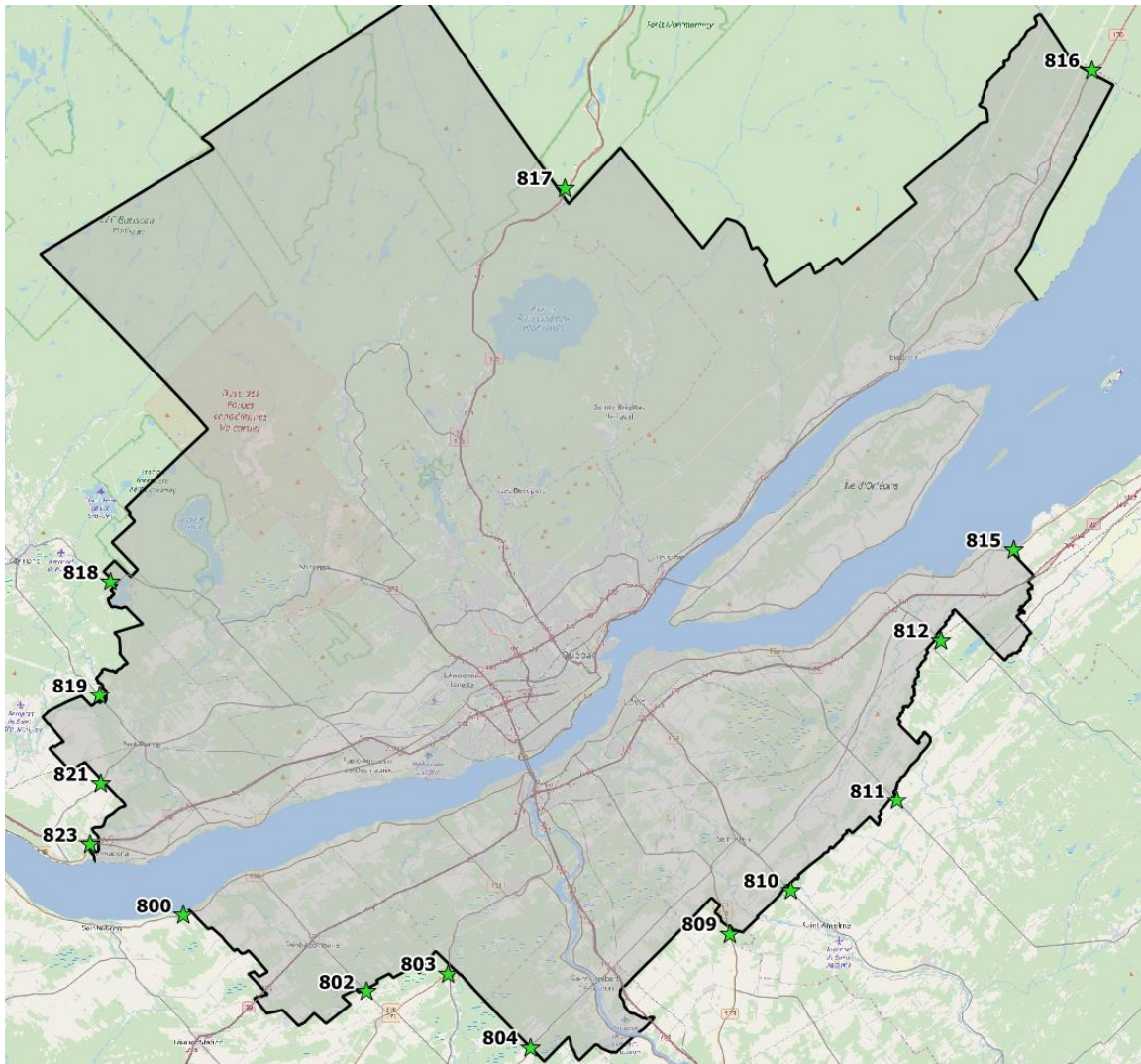


Figure 2. Localisation des postes de l'enquête-cordon de 2017<sup>2</sup>

<sup>2</sup> La figure présente la localisation initiale approximative des postes d'enquête. Pour plus de précisions quant à la localisation finale réelle des postes, il est préférable de se référer au rapport technique détaillé cité à la section suivante.

En parallèle, des comptages routiers ont été réalisés aux mêmes endroits, entre 6 h et 18 h les mêmes journées que les entrevues en bordure de route pour permettre l'expansion finale des données recueillies et déterminer les taux de réponse de l'enquête. Les comptages devaient se faire dans les deux directions et classifier les véhicules en 16 catégories.

De plus, des comptages ont aussi été réalisés aux quatre sites de l'enquête-cordon de 2011 pour permettre leur actualisation et l'intégration des résultats à ceux de l'enquête de 2017.

### 3.3 Sommaire des résultats

Au terme de l'enquête-cordon de 2017, un rapport technique détaillé a été produit<sup>3</sup>. Le document présente, pour chacun des postes enquêtés, les résultats détaillés de l'enquête, ainsi que les matrices synthèses de déplacements entrant et sortant du territoire de l'EOD 2017, par période de pointe.

Le Tableau 4 présente, par poste et par période, les débits entrants comptés, le nombre de questionnaires reçus et validés ainsi que les taux de réponse obtenus.

Au total, 14 196 entrevues valides ont été complétées en 2017, sur une possibilité de 18 486 véhicules recensés, soit un taux d'échantillonnage global de 76,8 %. Tel que mentionné, l'ouverture de barrages routiers laissant passer tout droit les véhicules trop longtemps en file explique, aux postes à forts achalandages ou à effectifs d'enquêteurs insuffisants, quelques taux de réponse inférieurs à l'objectif partout recherché de 70 % pour ce type d'enquête. Néanmoins, les plus bas taux obtenus ont été de 41 % et 44 %, donc supérieurs à ce qu'aurait donné la méthode des relevés de plaques (avec envoi postal des questionnaires) dont l'objectif attendu est plutôt autour de 30 %.

---

<sup>3</sup> MINISTÈRE DES TRANSPORTS DU QUÉBEC, RÉSEAU DE TRANSPORT DE LA CAPITALE, SOCIÉTÉ DE TRANSPORT DE LÉVIS, COMMUNAUTÉ MÉTROPOLITAINE DE QUÉBEC, VILLE DE QUÉBEC ET VILLE DE LÉVIS (2018), Enquête Origine-Destination 2017 sur la mobilité des personnes dans la région de Québec-Lévis – Résultats de l'Enquête-cordon, 120 p.

Tableau 4. Taux de réponses valides obtenus aux postes de l'enquête-cordon de 2017, par période

No Poste	Période	Débit recensé	Entrevues valides	% Entrevues valides p/r au débit recensé
800	AM	330	275	83 %
	PM	449	310	69 %
802	AM	944	386	41 %
	PM	649	416	64 %
803	AM	1096	487	44 %
	PM	713	595	83 %
804	AM	239	210	88 %
	PM	234	187	80 %
809	AM	499	453	91 %
	PM	323	286	89 %
810	AM	1060	871	82 %
	PM	1008	842	84 %
811	AM	1051	821	78 %
	PM	845	705	83 %
812	AM	523	351	67 %
	PM	331	279	84 %
815	AM	148	133	90 %
	PM	290	243	84 %
816	AM	355	248	70 %
	PM	817	467	57 %
817	AM	254	237	93 %
	PM	650	605	93 %
818	AM	767	659	86 %
	PM	557	458	82 %
819	AM	945	702	74 %
	PM	816	708	87 %
821	AM	159	148	93 %
	PM	265	237	89 %
823	AM	1090	963	88 %
	PM	1079	914	85 %

## 4 SYNTHÈSE DES RÉSULTATS UNIFIÉS

### 4.1 Localisation des postes

Au total, on dénombre donc 19 routes ou autoroutes enquêtées dans le cadre des EOD de la région de Québec-Lévis. Tel que mentionné précédemment, 15 d'entre elles ont fait l'objet d'une enquête-cordon en 2017, tandis que les quatre autres, soit les autoroutes, ont été enquêtées en 2011.

La localisation approximative des postes des enquêtes-cordon est illustrée à la Figure 3 au moyen d'une étoile verte pour les sites enquêtés en 2017 et rouge pour ceux enquêtés en 2011.

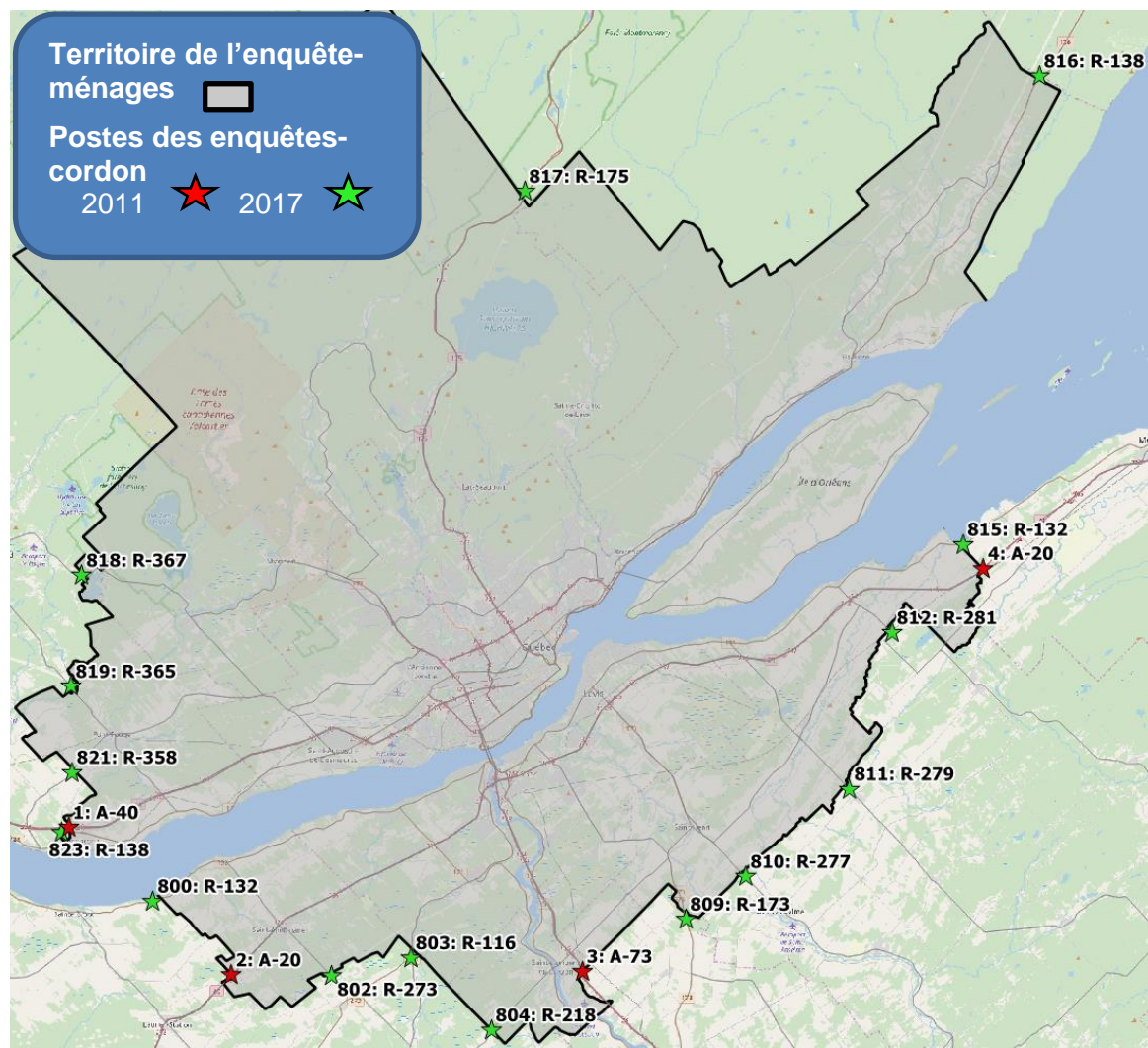


Figure 3. Localisation des liens routiers et autoroutiers enquêtés entrant sur le territoire d'étude

## 4.2 Nombre de véhicules entrant et sortant du territoire

Au total, après avoir actualisé les résultats obtenus en 2011 et les avoir combinés à ceux de 2017, on dénombre 18 504 véhicules entrant sur le territoire de l'EOD en 2017 en PPAM (6 h à 9 h) et 20 066 en PPPM (15 h à 18 h), tous modes et tous motifs confondus.

De ce nombre, en PPAM comme en PPPM, 88 % sont des véhicules légers et 12 % sont des véhicules lourds.

En sens inverse, les relevés de comptages combinés et actualisés pour 2017 indiquent que 14 582 véhicules sortent du territoire d'étude en PPAM, contre 23 316 véhicules en PPPM. Les proportions de véhicules légers sont, en sortie du territoire, de 85 % et de 90 % en PPAM et PPPM respectivement, soit 15 % et 10 % de véhicules lourds.

## 4.3 Provenance des véhicules entrant sur le territoire

Une compilation par lieu d'origine des véhicules entrant sur le territoire de l'EOD 2017 permet d'identifier la provenance des usagers selon la route empruntée, selon la rive d'origine et selon la région d'origine<sup>4</sup>.

### 4.3.1 Période de pointe AM

Durant les trois heures de la période de pointe du matin, il est constaté que :

- Selon la route ou autoroute empruntée
  - 50 % des véhicules entrent par les autoroutes
  - 50 % par les autres routes enquêtées
- Selon la rive d'origine
  - 68 % des véhicules entrent par la rive-sud
  - 32 % par la rive-nord
- Selon la région d'origine
  - 23 % des véhicules proviennent de la MRC de Portneuf
  - 19 % proviennent de la MRC de Lotbinière
  - 14 % proviennent de la MRC de Bellechasse
  - 12 % proviennent de la MRC de La Nouvelle-Beauce
  - 6 % proviennent de la MRC de Montmagny
  - 26 % proviennent de l'extérieur des MRC mentionnées précédemment.

<sup>4</sup> À noter que le lieu d'origine représente la provenance du déplacement, et non le lieu du domicile de l'utilisateur puisque certains déplacements entrant sur le territoire sont des retours au domicile.



La Figure 4 résume la provenance selon la MRC des véhicules entrant, par l'un ou l'autre des postes d'enquête, sur le territoire de l'EOD en période de pointe du matin.

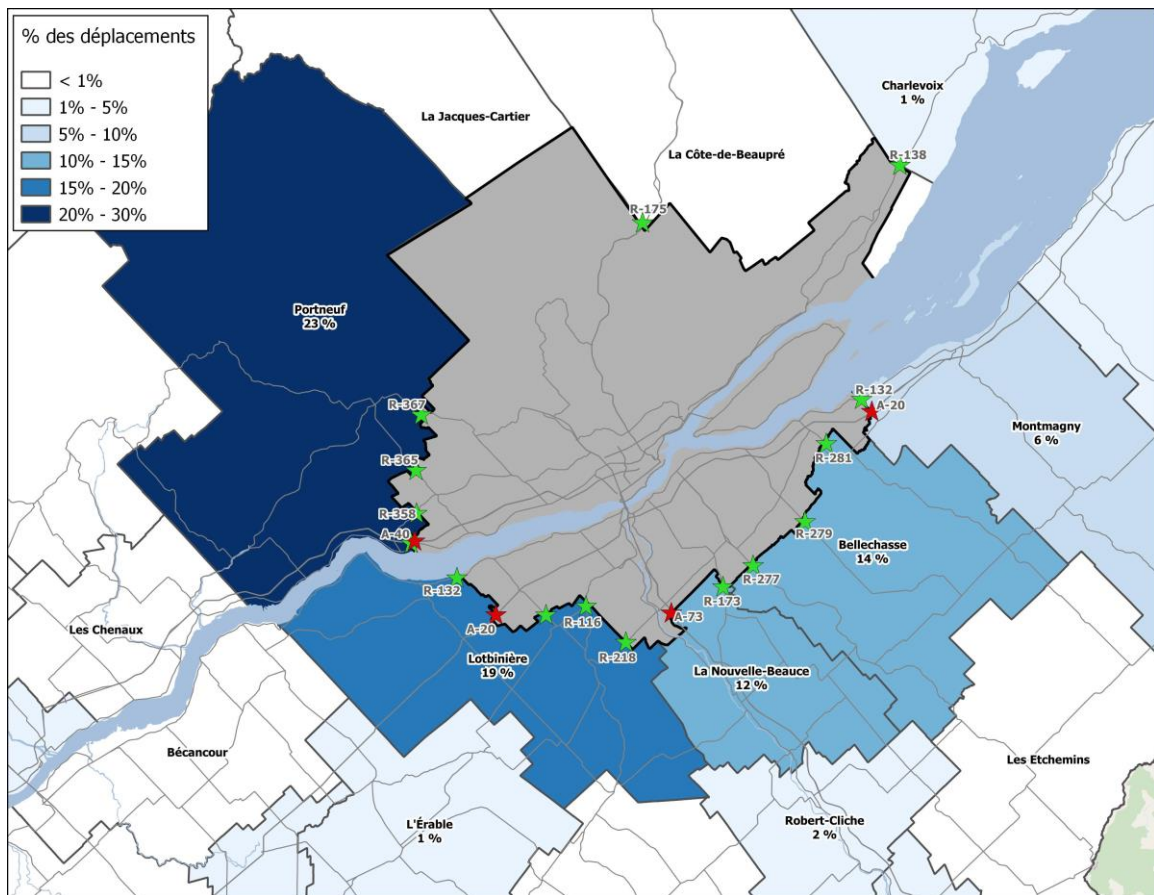


Figure 4. Origine des déplacements entrant sur le territoire de l'EOD en PPAM par MRC

### 4.3.2 Période de pointe PM

Durant les trois heures de la période de pointe de l'après-midi, il est constaté que :

- Selon la route ou autoroute empruntée
  - 56 % des véhicules entrent par les autoroutes
  - 44 % par les autres routes enquêtées
- Selon la rive d'origine
  - 58 % des véhicules entrent par la rive-sud
  - 42 % par la rive-nord

- Selon la région d'origine
  - 17 % des véhicules proviennent de la MRC de Portneuf
  - 14 % proviennent de la MRC de Lotbinière
  - 10 % proviennent de la MRC de Bellechasse
  - 10 % proviennent de la MRC de La Nouvelle-Beauce
  - 7 % proviennent de la MRC de Montmagny
  - 42 % proviennent de l'extérieur des MRC mentionnées précédemment.

La Figure 5 résume la provenance des véhicules entrant sur le territoire de l'EOD en période de pointe de l'après-midi, selon la MRC.

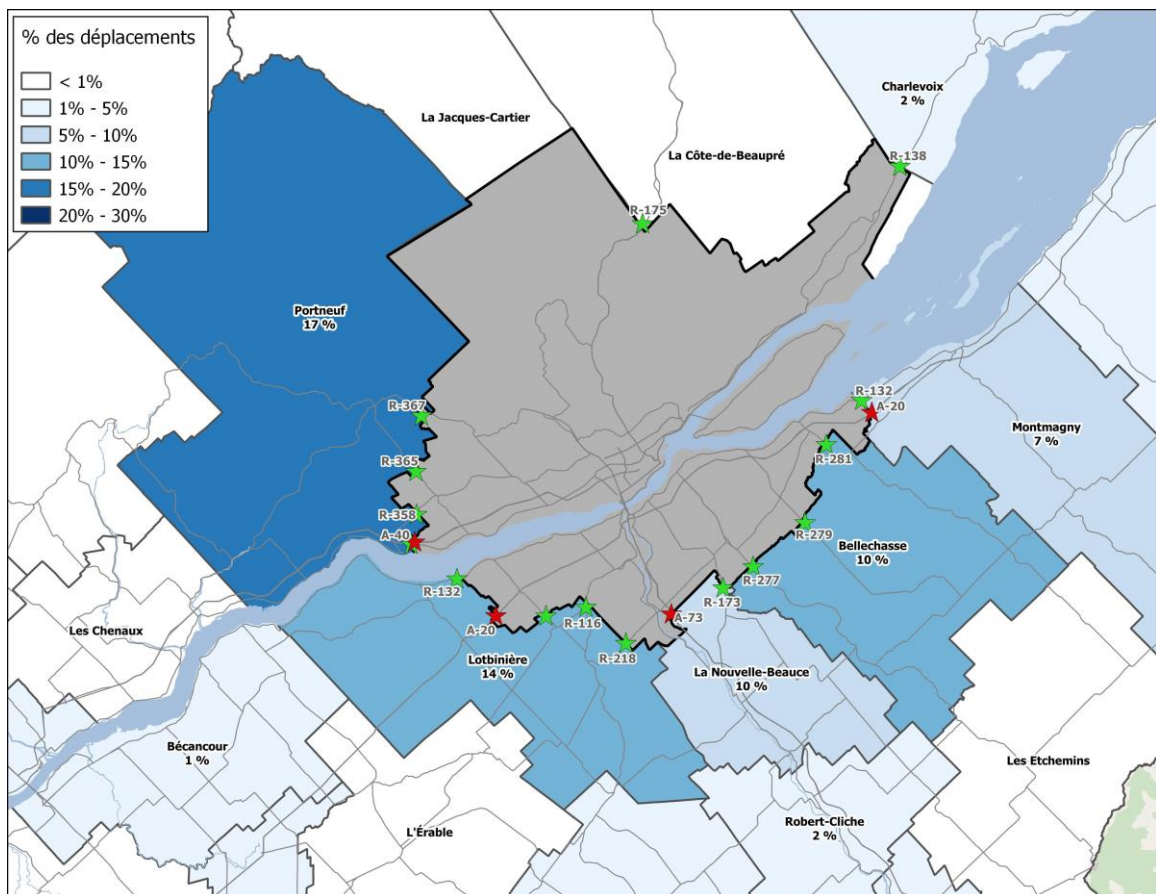


Figure 5. Origine des déplacements entrant sur le territoire de l'EOD en PPPM par MRC

## 4.4 Destination des véhicules entrant sur le territoire

Une compilation par lieu de destination des véhicules entrant sur le territoire de l'EOD 2017 permet d'identifier l'endroit où se rendent les usagers sur le territoire à l'étude<sup>5</sup>, selon la rive et selon l'arrondissement. S'ils ne font que traverser le territoire sans s'y arrêter, on parle alors de déplacements en transit.

### 4.4.1 Période de pointe AM

Durant les trois heures de la période de pointe du matin, il est constaté que :

- Selon la rive de destination
  - 55 % des usagers se rendent sur la rive-nord
    - dont 43 % sur le territoire de l'agglomération de Québec
  - 36 % des usagers se rendent sur la rive-sud
    - dont 26 % sur le territoire de la ville de Lévis
- Selon l'arrondissement ou le grand secteur<sup>6</sup>
  - 18 % des déplacements ont comme destination l'ouest de la ville de Québec (arrondissement de Sainte-Foy – Sillery – Cap-Rouge ainsi que les municipalités de Saint-Augustin-de-Desmaures et de L'Ancienne-Lorette)
  - 14 % ont comme destination l'est de la ville de Lévis (arrondissement de Desjardins)
  - 12 % ont comme destination la couronne nord
  - 10 % ont comme destination la couronne sud
- 9 % des véhicules sont en transit (ce pourcentage vient donc compléter la sommation des pourcentages ci-dessus mentionnés selon la rive de destination)

<sup>5</sup> Incluant les déplacements ayant pour motif le retour au domicile.

<sup>6</sup> Les grands secteurs illustrés aux figures 6 et 7 sont les mêmes que ceux définis au volet enquête-ménages de l'EOD 2017. Pour plus d'informations, voir la carte « Grands secteurs du territoire de l'enquête origine-destination – Québec-Lévis 2017 » à l'adresse [www.transports.gouv.qc.ca/fr/ministere/Planification-transports/enquetes-origine-destination/quebec/2017/Documents/GS\\_QC2017.pdf](http://www.transports.gouv.qc.ca/fr/ministere/Planification-transports/enquetes-origine-destination/quebec/2017/Documents/GS_QC2017.pdf)

La Figure 6 représente la destination des véhicules entrant sur le territoire de l'EOD en période de pointe du matin par arrondissement ou grand secteur.

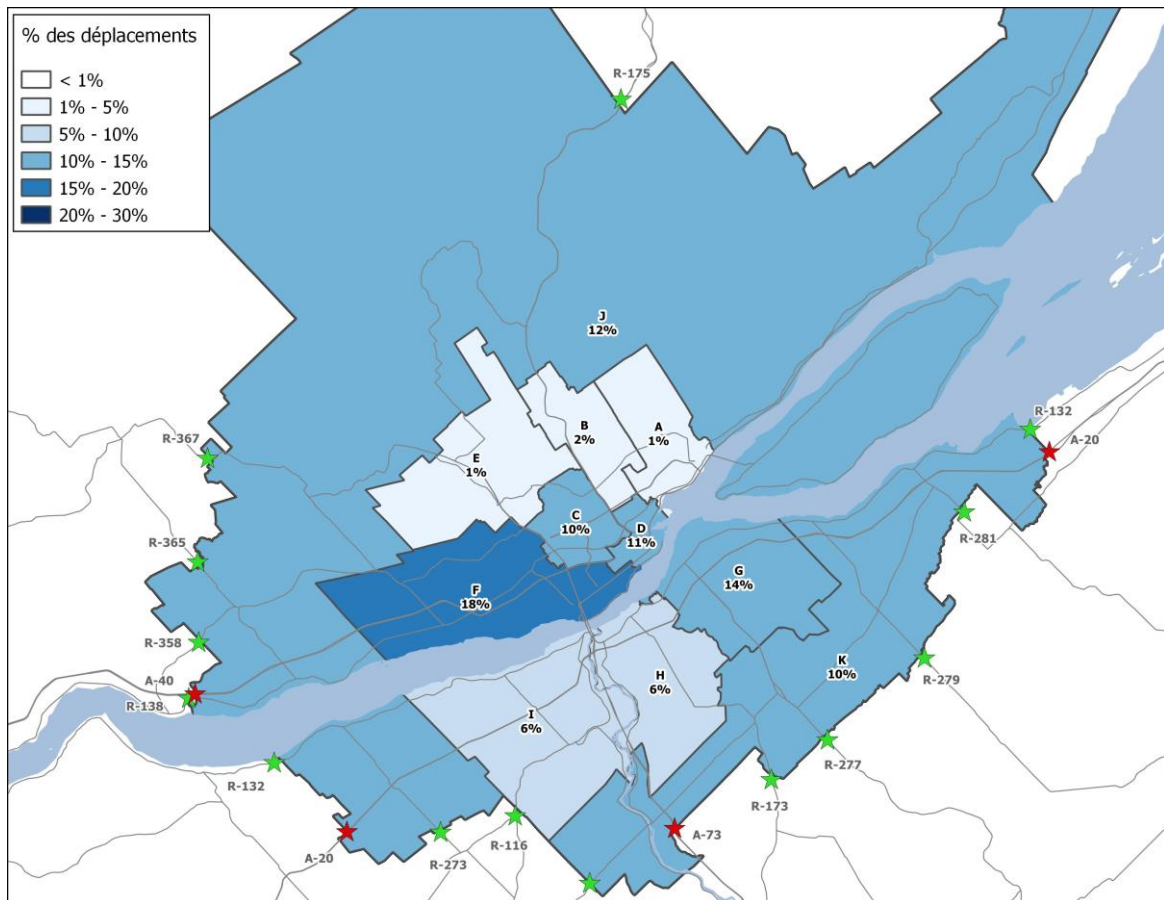


Figure 6. Destination des déplacements entrant sur le territoire de l'EOD en PPAM par arrondissement ou grand secteur

#### 4.4.2 Période de pointe PM

Durant les trois heures de la période de pointe de l'après-midi, il est constaté que :

- Selon la rive de destination
  - 49 % des usagers se rendent sur la rive-nord
    - dont 35 % sur le territoire de l'agglomération de Québec
  - 37 % des usagers se rendent sur la rive-sud
    - dont 25 % sur le territoire de la ville de Lévis

- Selon l'arrondissement ou le grand secteur
  - 14 % des déplacements ont comme destination l'ouest de la ville de Québec (arrondissement de Sainte-Foy – Sillery – Cap-Rouge ainsi que les municipalités de Saint-Augustin-de-Desmaures et de L'Ancienne-Lorette)
  - 10 % ont comme destination l'est de la ville de Lévis (arrondissement de Desjardins)
  - 14 % ont comme destination la couronne nord
  - 12 % ont comme destination la couronne sud
- 14 % des véhicules sont en transit (ce pourcentage vient donc compléter la sommation des pourcentages ci-dessus mentionnés selon la rive)

La Figure 7 résume la destination des véhicules entrant sur le territoire de l'EOD en période de pointe de l'après-midi par arrondissement ou grand secteur.

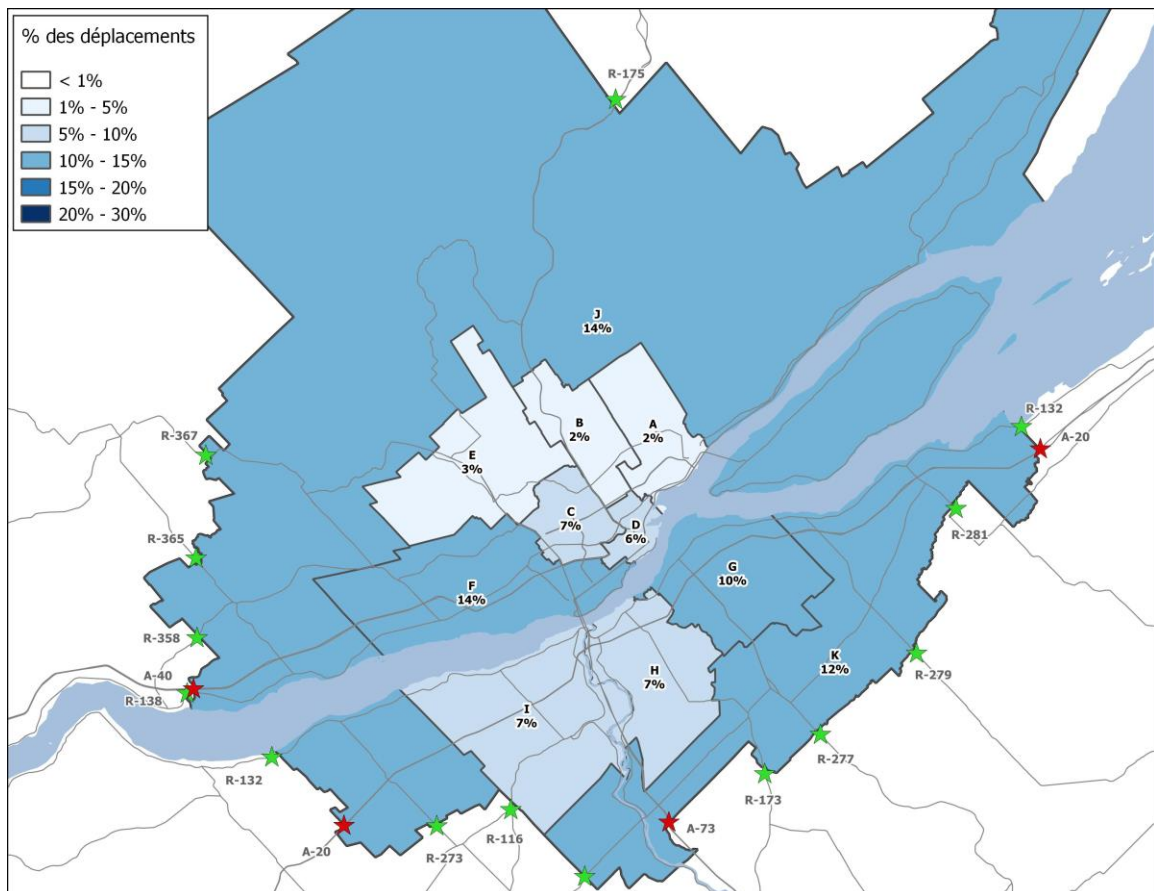


Figure 7. Destination des déplacements entrant sur le territoire de l'EOD en PPM par arrondissement ou grand secteur

## 4.5 Principaux pôles d'attraction

Une compilation par lieu de destination des déplacements entrant sur le territoire de l'EOD 2017 permet d'identifier les principaux pôles de destination fréquentés par les usagers ne résidant pas sur le territoire de l'enquête OD 2017. Pour ce faire, les déplacements ayant comme motif le retour au domicile sont exclus.

### 4.5.1 Total des véhicules

En considérant l'ensemble des véhicules (légers et lourds), il est constaté au Tableau 5 que le secteur de la Colline Parlementaire/Vieux-Québec et le secteur Plateau Centre de Sainte-Foy constituent les deux principaux secteurs de destination des usagers provenant de l'extérieur de la région (excluant le secteur de Donnacona)<sup>7</sup>.

Tableau 5. Principaux pôles de destination des déplacements provenant de l'extérieur du territoire de l'EOD 2017, périodes de pointe AM et PM, excluant les retours au domicile

Rang	Secteur de destination	Nombre de déplacements (PPAM + PPPM)
1	Donnacona (incluant zones industrielles)	1760
2	Colline parlementaire / Vieux-Québec	1130
3	Plateau Centre de Sainte-Foy	920
4	Saint-Apollinaire (secteur A20 sortie 291)	640
5	Québec - secteur Lebourgneuf	600
6	Les Saules - boulevard Neuville	510
7	Lévis centre / Président-Kennedy / Alphonse-Desjardins	500
8	Saint-Roch / Vieux-Port	500
9	Mouvement Desjardins / UQAR (Lévis)	470
10	Université Laval / Cégep Sainte-Foy / Les Halles Sainte-Foy / Quartier QB	430
11	Méga Centre Rive-Sud (Lévis)	400
12	Parcs industriels Jean-Talon, Duberger et Saint-Malo	380
13	Parc industriel François-Leclerc (Saint-Augustin-de-Desmaures)	330
14	Sainte-Foy Ouest / Édifice Marly / Collège des Compagnons	330
15	Lauzon - route Mgr-Bourget et Cégep Lévis-Lauzon	320
16	Parc industriel Bernières / nord A20 (Lévis)	310
17	Secteur Autoroute 73 et boulevard Wilfrid-Hamel	270
18	Lévis - secteur Saint-David-de-l'Auberivière	270
19	Parc industriel Colbert	230
20	Base militaire de Valcartier (incluant secteur des logements familiaux)	220

<sup>7</sup> Tout comme c'est aussi le cas pour le secteur de Saint-Apollinaire (4<sup>e</sup> rang) qui est situé à la limite du territoire à l'étude, le secteur de Donnacona figure en tête de liste en raison de la forte attraction locale qu'exerce cette municipalité sur ses voisines situées tout juste à l'extérieur du territoire d'étude (dont Cap-Santé, Portneuf-Station, Saint-Basile). Ce secteur attire donc beaucoup de déplacements locaux de courte portée, ce qui le rend difficilement comparable aux autres principaux secteurs de destination de portée plus régionale.

Sur une base plus comparable toutefois, en compilant les déplacements en fonction de zones de même superficie, il est constaté, à la Figure 8, à partir de cercles de 1,8 km de rayon tracés autour de ces deux principaux secteurs permettant d'y inclure aussi les secteurs rapprochés de Saint-Roch/Vieux-Port (8<sup>e</sup> rang) et de l'université Laval/Cegep de Sainte-Foy (10<sup>e</sup> rang), que le pôle de Sainte-Foy attire davantage de déplacements provenant de l'extérieur de la région (2260) que le pôle du centre-ville de Québec (1880).

Selon les résultats de l'enquête-cordon, le pôle de Sainte-Foy constitue donc, aux périodes de pointe, le principal pôle d'attraction du territoire auprès des usagers ne résidant pas sur le territoire.

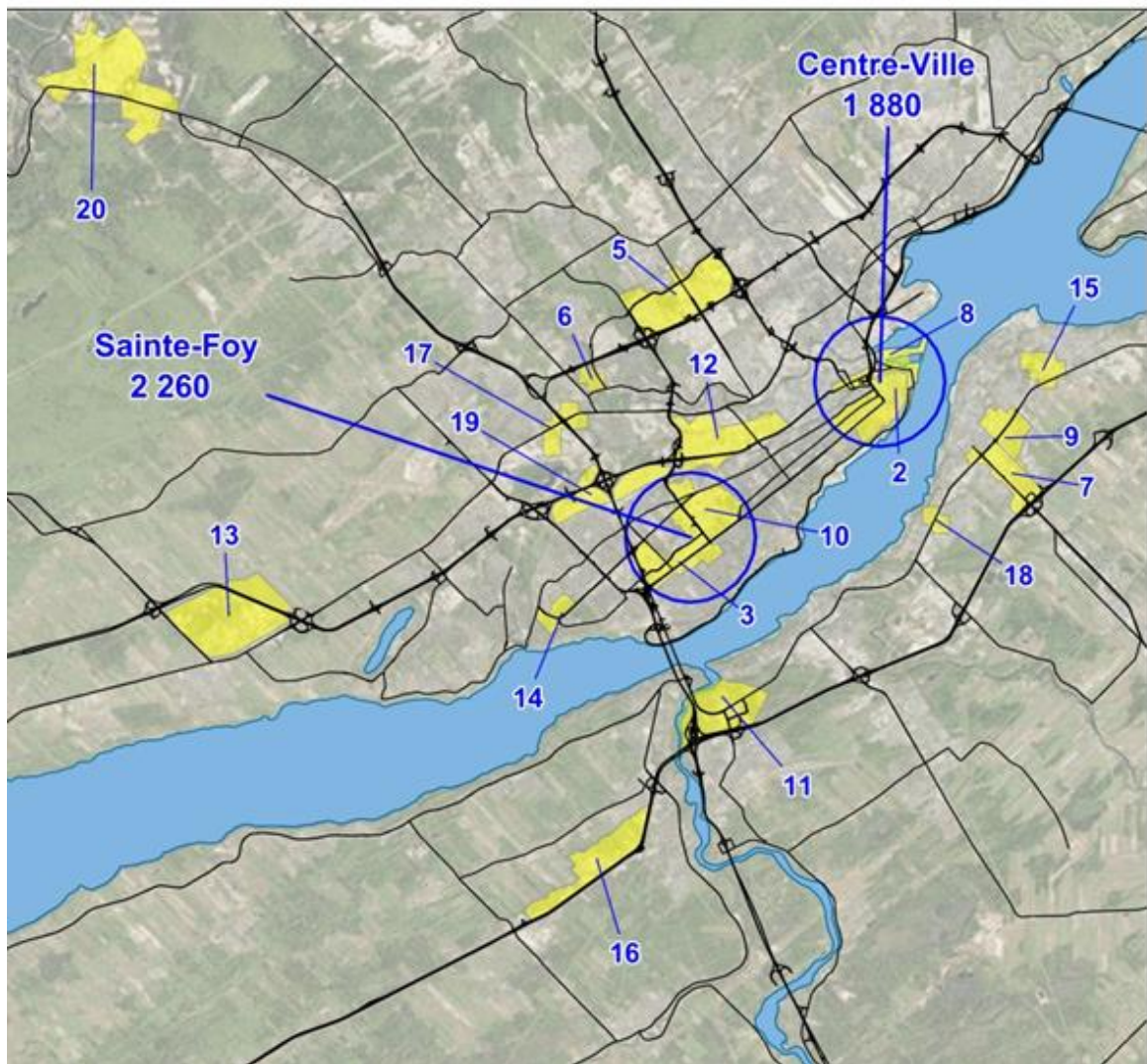


Figure 8. Principaux pôles de destination des déplacements provenant de l'extérieur du territoire de l'EOD 2017, périodes de pointe AM et PM, excluant les retours au domicile

## 5 MATRICES DES ORIGINES ET DES DESTINATIONS

Les tableaux suivants présentent, pour les déplacements entrant sur le territoire de l'EOD 2017, les matrices-synthèses de déplacements de l'enquête-cordon unifiée et actualisée sur la base de l'année 2017, par période et par type de véhicules.

Dans les matrices, on retrouve en origine le numéro du poste d'entrée des déplacements sur le territoire de l'EOD 2017 et, en destination, le secteur municipal lorsqu'il s'agit de déplacements internes au territoire, ou la région lorsqu'il s'agit de déplacements en transit (donc qui ne se destinent pas sur le territoire de la région de Québec-Lévis). Les matrices incluent tous les motifs de déplacement, incluant les retours au domicile.

Pour référence, une carte du découpage du territoire de l'EOD 2017 en secteurs municipaux utilisés dans les matrices est présentée à la suite des tableaux.



Total des véhicules – PPAM

No poste	INTERNES																																												
	10 : Haute-Ville Est	21 : Haute-Ville Ouest (Montcalm)	22 : Haute-Ville Ouest (St-Sacrement)	30 : Basse-Ville Est	40 : Basse-Ville Ouest	50 : Vieux-Limoilou	60 : Lairet	70 : Maizerets	81 : Sillery	91 : Cité Universitaire	100 : Ste-Foy Centre-Nord	110 : Ste-Foy Centre-Sud	120 : Pointe-de-Ste-Foy	130 : Quatre-Bourgeois	140 : Cap-Rouge	150 : Notre-Dame-des-Laurentides	160 : Orsainville	170 : Charlesbourg-Est	180 : Charlesbourg (Trait-Carré)	190 : Henri-Bourassa Est	200 : Charlesbourg Sud	210 : Giffard	221 : Migr-Gauthier / Vieux-Beauport	230 : Seigneuriale Sud	240 : Courville	250 : Montmorency	260 : Ste-Thérèse-de-Lisieux Ouest	270 : Ste-Thérèse-de-Lisieux Est	280 : Boischatel	290 : Quartier Laurentien / Champigny	300 : L'Ancienne-Lorette	310 : Vanier	320 : Duberger	330 : Les Saules	340 : Neufchâtel Est	350 : Lebourgneuf	360 : Neufchâtel Ouest	370 : Loretteville / Neufchâtel N / Wendaké	380 : St-Émile	390 : Lac-St-Charles	400 : Val-Bélair (Bélair)	410 : Val-Bélair (Val-St-Michel)			
1	186	66	12	96	31	20	8	17	92	56	122	48	56	20	57	5	0	2	10	5	30	5	15	18	5	3	17	0	3	25	12	35	48	152	39	75	41	11	0	0	0	3	3		
2	111	27	22	68	22	21	7	11	75	43	116	63	25	13	22	4	5	0	0	9	6	2	3	25	0	5	6	0	0	25	9	28	71	163	41	83	28	8	0	0	0	9	2		
3	146	35	23	105	17	35	2	19	100	95	139	93	66	32	58	13	7	4	16	11	19	10	20	9	2	9	6	0	0	39	21	18	63	207	34	83	27	5	0	0	0	11	4		
4	31	18	2	13	14	18	0	5	37	31	65	35	10	14	13	0	5	2	0	11	5	0	8	3	0	3	0	2	0	10	11	9	5	40	14	40	5	0	5	2	0	0	0		
800	9	1	1	6	4	2	0	0	8	10	11	3	1	7	1	1	1	0	0	0	1	0	0	0	0	0	0	0	0	3	5	5	3	5	0	4	1	1	0	0	1	0	0		
802	13	8	12	5	9	2	0	2	13	5	35	13	7	3	0	2	3	0	0	3	2	0	0	3	0	0	0	0	0	3	2	6	8	12	0	9	3	2	0	0	0	0	0		
803	35	14	23	18	17	10	5	8	37	16	67	27	16	34	3	0	3	1	9	0	3	0	3	7	3	0	3	0	0	14	13	8	13	21	3	35	15	4	1	0	5	0			
804	1	0	0	1	1	1	1	0	1	2	2	2	0	1	0	0	0	0	0	0	0	0	0	1	0	0	0	0	0	0	2	1	0	0	0	0	0	0	0	0	0	0	0	0	0
809	12	0	0	1	1	1	0	2	0	0	29	1	0	0	1	0	0	0	1	0	0	0	0	0	0	0	0	0	0	0	0	1	4	1	0	1	2	0	0	1	0	0	0	0	
810	6	4	4	17	8	3	0	4	8	2	16	7	5	8	0	5	0	0	2	6	0	3	1	2	0	0	0	0	0	3	2	6	6	9	2	9	1	1	1	3	0	0	0		
811	15	5	4	14	7	4	0	6	11	5	16	10	1	7	0	1	0	1	1	3	1	1	5	1	1	0	0	1	1	0	1	8	4	12	1	12	0	0	0	7	0	0	0		
812	14	5	4	3	3	3	0	3	3	11	4	0	6	1	1	1	0	0	1	3	1	3	2	0	3	0	0	0	0	5	3	3	4	4	4	6	1	1	0	0	1	0	0		
815	4	0	0	1	0	0	0	0	0	1	1	3	0	0	0	0	0	0	0	0	0	1	0	0	0	0	0	0	0	2	0	0	0	3	0	0	0	0	0	0	0	0	0	0	0
816	10	0	10	11	3	16	3	23	6	15	19	11	3	5	0	1	0	0	1	12	1	17	4	1	0	1	0	0	3	0	6	8	3	2	23	0	0	1	0	0	1	0	0		
817	17	1	5	12	0	1	1	9	4	2	14	3	2	3	0	1	0	1	0	1	1	2	1	0	1	0	0	0	2	15	0	2	3	4	2	16	4	2	0	0	0	0	0	2	
818	21	6	14	17	22	10	2	14	18	7	39	14	5	9	3	5	1	0	2	6	2	4	1	1	0	1	0	1	15	6	13	17	23	6	24	15	13	1	8	9	14	0	0		
819	32	4	17	12	21	5	6	12	4	7	29	10	9	14	8	5	2	1	5	3	1	6	3	4	0	0	0	0	2	2	32	13	21	12	34	3	17	3	11	1	1	13	1	0	
821	0	0	0	0	0	0	1	0	0	0	1	0	0	0	2	0	0	0	0	0	0	0	0	0	0	0	0	0	0	1	0	0	0	1	0	0	0	0	0	0	0	0	0	0	0
823	17	5	14	8	9	11	4	12	17	6	18	14	17	25	0	0	0	0	0	5	3	5	3	1	0	0	0	0	9	5	10	3	14	1	17	5	1	0	0	0	1	2	0		
Total	678	197	168	408	189	163	41	148	434	307	751	361	221	203	170	45	28	15	48	77	79	59	67	78	13	24	32	5	8	205	107	180	273	708	152	454	154	61	11	23	55	29			

No poste	INTERNES																																						EXTERNES										Total
	420 : St-Augustin-de-Desmaures	430 : Lauzon	440 : Lévis Centre	450 : L'Île-d'Orléans	460 : St-Romuald Est	470 : Pintendre / St-Joseph-de-la-Pointe-de-Lévy	480 : St-Romuald Ouest	490 : St-Jean-Chrysostome	500 : Chamy	510 : Ste-Hélène-de-Breakyville	520 : St-Nicolas	530 : St-Rédempteur	540 : St-Étienne-de-Lauzon	550 : St-Lambert-de-Lauzon	560 : St-Henri	571 : Beaumont / St-Charles-de-Bellechasse	581 : Lac-St-Joseph / Fossambault-sur-le-Lac / Ste-Catherine-de-la-J-C / Lac Shannon	590 : St-Gabriel-de-Valcartier / Shannon	600 : Stoneham-et-Tewksbury / Lac-Delage	610 : Lac-Beauport	620 : Ste-Brigitte-de-Laval	630 : L'Ange-Gardien / Château-Richer	640 : Ste-Anne-de-Beaupré / Beaupré	650 : St-Joachim / St-Ferréol-les-Neiges / St-Tite-des-Caps	660 : Donnacona / Neuville / Pont-Rouge	670 : St-Antoine-de-Tilly / St-Apollinaire	680 : St-Michel-de-Bellechasse / St-Vallier	Chaudière-Appalaches	Charlevoix / Portneuf	Bas-St-Laurent / Gaspésie	Montréal / Centre-du-Québec / Estrie	Laurentides / Lanaudière / Mauricie	Montréal	Côte-Nord	Saguenay	Outaouais / Abitibi	Extérieur du Québec												
1	159	0	24	0	21	5	17	3	8	2	24	3	0	0	8	3	8	3	3	5	3	0	3	10	3	0	403	0	0	77	25	30	0	0	0	0	0	0	0	38	2	11	2 362						
2	50	31	70	12	98	18	116	23	35	2	220	13	24	9	29	0	7	2	9	0	3	0	2	0	0	0	4	261	0	147	20	181	0	0	0	0	0	31	51	0	22	2 668							
3	38	33	59	5	83	11	127	23	91	32	156	16	22	144	4	0	8	9	6	0	2	5	2	5	7	8	0	47	19	13	47	13	28	2	16	5	4	2 696											
4	5	122	162	0	109	59	65	7	33	3	22	0	2	2	15	33	2	3	0	0	0	2	2	0	0	0	0	3	43	106	2	0	88	14	37	0	4	0	0	1 434									
800	1	4	24	0	9	0	13	5	2	0	36	3	8	3	16	0	0	2	0	0	0	0	0	0	0	0	2	75	1	18	0	2	0	0	0	0	0	0	0	0	0	325							
802	5	15	48	0	16	9	28	3	15	0	61	5	0	0	0	0	0	3	0	3	4	0	0	0	0	2	4	383	0	53	3	0	39	11	3	0	0	0	0	3	902								
803	17	7	71	0	28	4	66	12	35	5	222	13	85	3	0	0	3	6	3	1	0	2	0	0	3	0	0	0	0	8	3	0	0	0	4	0	0	0	0	0	0	1 094							
804	0	4	14	0	2	0	10	10	11	4	0	1	2	73	9	1	0	0	0	0	0	0	0	0	0	0	0	0	0	76	0	1	0	1	0	0	0	0	0	0	0	239							
809	1	51	168	0	31	33	14	11	2	0	4	0	0	0	80	12	0	0	1	0	0	0	0	0	0	0	0	1	2	12	0	5	3	0	0	0	0	0	0	0	0	496							
810	2	131	222	0	66	78	48	13	18	6	19	1	1	16	212	29	1	0	0	0	0	1	0	0	0	2	1	5	11	1	1	6	1	2	0	1	0	1	0	4	1 056								
811	11	155	193	5	45	30	60	30	7	1	15	0	1	2	37	186	1	0	0	0	1	0	1	0	0	1	1	6	31	0	5	4	1	3	1	1	0	0	0	0	1 007								
812	0	82	129	0	33	9	24	12	3	3	11	2	2	0	0	25	0	0	0	0	0	0	0	0	0	0	1	61	8	6	0	1	0	0	0	0	0	2	0	0	522								
815	0	27	12	0	0	1	2	2	2	0	0	0	0	0	1	9	0	0	0	0	0	0	0	0	0	0	0	0	3	0	0	0	0	1	0	0	0	0	0	0	0	147							
816	6	1	6	4	1	0	1	0	0	0	0	0	0	0	0	0	0	1	0	1	0	4	13	25	5	0	0	4	3	8	16	12	14	0	0	0	4	3	355										
817	2	0	3	0	4	2	0	0	1	0	3	0	0	1	1	2	3	2	1	0	0	2	1	0	1	2	1	16	10	2	20	6	25	0	0	1	5	254											
818	74	2	12	2	10	0	5	1	4	1	10	0	0	0	0	1	110	92	0	0	0	2	0	0	1	6	0	5	12	3	2	0	2	0	2	0	0	0	0	0	755								
819	94	1	3	0	6	0	1	0	0	2	2	0	3	8	2	0	24	83	1	2	0	0	0	0	0	271	3	0	9	28	7	0	2	2	0	0	0	0	0	1	944								
821	2	1	0	1	0	0	0	0	0	0	0	0	0	0	0	0	15	19	0	0	0	0	0	0	0	90	1	0	0	22	0	0	0	0	0	0	0	0	0	0	158								
823	61	0	1	0	4	0	2	0	1	0	2	0	0	0	0	0	1	0	0	0	0	0	0	0	746	0	0	1	2	0	1	1	0																

Véhicules légers - PPAM

No poste	INTERNES																																												
	10 : Haute-Ville Est	21 : Haute-Ville Ouest (Montcalm)	22 : Haute-Ville Ouest (St-Sacrement)	30 : Basse-Ville Est	40 : Basse-Ville Ouest	50 : Vieux-Limoilou	60 : Lairet	70 : Maizerets	81 : Sillery	91 : Cité Universitaire	100 : Ste-Foy Centre-Nord	110 : Ste-Foy Centre-Sud	120 : Pointe-de-Ste-Foy	130 : Quatre-Bourgeois	140 : Cap-Rouge	150 : Notre-Dame-des-Laurentides	160 : Orsainville	170 : Charlesbourg-Est	180 : Charlesbourg (Trait-Carré)	190 : Henri-Bourassa Est	200 : Charlesbourg Sud	210 : Giffard	221 : Mgr-Gauthier / Vieux-Beauport	230 : Seigneuriale Sud	240 : Courville	250 : Montmorency	260 : Ste-Thérèse-de-Lisieux Ouest	270 : Ste-Thérèse-de-Lisieux Est	280 : Boischatel	290 : Quartier Laurentien / Champigny	300 : L'Ancienne-Lorette	310 : Vanier	320 : Duberger	330 : Les Saules	340 : Neufchâtel Est	350 : Lebourgneuf	360 : Neufchâtel Ouest	370 : Loretteville / Neufchâtel N / Wendaké	380 : St-Émile	390 : Lac-St-Charles	400 : Val-Béair (Béair)	410 : Val-Béair (Val-St-Michel)			
1	174	66	12	70	25	20	8	17	77	56	91	42	56	15	57	5	0	2	5	5	25	5	15	13	5	3	2	0	3	25	12	35	48	146	30	64	35	5	0	0	0	3	3		
2	93	16	22	45	11	15	7	11	75	39	95	52	25	13	18	4	5	0	0	9	6	2	3	4	0	5	0	0	0	0	25	9	22	33	125	32	68	10	8	0	0	2	2		
3	132	32	23	92	17	32	2	19	97	92	136	93	66	32	51	10	7	4	13	11	15	10	16	9	2	2	6	0	0	36	21	15	54	196	30	74	24	5	0	0	0	11	4		
4	31	18	2	13	14	18	0	5	27	31	60	35	10	5	13	0	5	2	0	2	5	0	8	3	0	3	0	2	0	10	5	2	5	40	8	29	5	0	0	2	0	0	0		
800	9	1	1	6	4	2	0	0	8	10	11	3	1	5	1	1	1	1	0	0	1	0	0	0	0	0	0	0	0	0	1	3	5	3	5	0	4	1	1	0	0	1	0	0	
802	13	8	12	5	9	2	0	2	9	5	35	13	7	3	0	2	3	0	0	3	2	0	0	3	0	0	0	0	0	3	2	6	8	12	0	9	3	2	0	0	0	0	0		
803	35	14	23	14	17	8	5	8	37	9	67	27	16	34	3	0	3	1	9	0	3	0	3	7	3	0	3	0	0	14	9	8	13	21	3	35	15	4	1	0	5	0	0		
804	1	0	0	1	1	0	0	0	1	2	2	2	0	0	0	0	0	0	0	0	0	0	0	1	0	0	0	0	0	0	2	1	0	0	0	0	0	0	0	0	0	0	0	0	0
809	12	0	0	1	1	1	0	2	0	0	29	1	0	0	1	0	0	0	0	0	0	0	0	0	0	0	0	0	0	0	0	0	0	4	0	0	1	2	0	0	1	0	0	0	
810	6	4	4	17	8	3	0	4	8	2	13	7	5	6	0	5	0	0	1	6	0	3	1	2	0	0	0	0	0	3	2	5	6	9	2	6	0	1	0	3	0	0	0		
811	13	5	4	14	7	4	0	4	11	5	14	10	1	7	0	1	0	1	1	1	1	1	5	1	1	0	0	1	1	0	1	8	4	12	1	12	0	0	0	7	0	0	0		
812	14	5	4	3	3	3	0	3	3	3	11	4	0	6	1	1	1	0	0	1	3	2	0	3	0	0	0	0	0	5	3	3	4	4	4	6	1	1	0	0	1	0	0		
815	4	0	0	1	0	0	0	0	0	1	1	3	0	0	0	0	0	0	0	0	0	1	0	0	0	0	0	0	0	2	0	0	0	3	0	0	0	0	0	0	0	0	0	0	0
816	10	0	10	11	3	14	1	23	6	15	19	11	3	5	0	1	0	0	1	6	1	17	3	0	0	0	0	0	0	3	0	6	3	0	2	22	0	0	1	0	1	0	0		
817	16	1	5	8	0	1	1	7	4	2	13	3	2	3	0	1	0	1	0	1	1	1	1	1	0	1	0	0	0	14	0	2	1	3	2	16	0	2	0	0	0	0	0	2	
818	20	6	14	17	22	10	2	13	18	7	38	14	5	9	3	5	1	0	2	5	2	4	1	1	0	1	0	1	15	6	12	15	22	5	24	15	11	1	7	8	14	1	0		
819	32	4	17	12	21	5	6	10	4	7	29	10	9	13	8	5	2	1	5	3	1	3	3	4	0	0	0	2	2	32	13	18	12	34	3	17	3	11	1	1	13	1	0		
821	0	0	0	0	0	0	0	0	0	0	0	0	0	0	2	0	0	0	0	0	0	0	0	0	0	0	0	0	0	1	0	0	1	0	0	0	0	0	0	0	0	0	0	0	0
823	15	5	14	8	9	11	4	12	17	6	17	14	17	25	0	0	0	0	0	5	3	5	3	1	0	0	0	0	0	9	5	10	3	14	1	17	5	1	0	0	0	1	2	2	
Total	629	182	168	338	174	150	38	140	403	292	681	346	221	182	159	41	28	15	38	59	71	55	61	51	13	16	12	5	7	199	96	159	218	647	124	404	122	54	5	22	47	29	3		

No poste	INTERNES																																		EXTERNES										Total
	420 : St-Augustin-de-Desmaures	430 : Lauzon	440 : Lévis Centre	450 : L'Île-d'Orléans	460 : St-Romuald Est	470 : Pintendre / St-Joseph-de-la-Pointe-de-Lévy	480 : St-Romuald Ouest	490 : St-Jean-Chrysostome	500 : Chamy	510 : Ste-Hélène-de-Breakyville	520 : St-Nicolas	530 : St-Rédempteur	540 : St-Étienne-de-Lauzon	550 : St-Lambert-de-Lauzon	560 : St-Henri	571 : Beaumont / St-Charles-de-Bellechasse	581 : Lac-St-Joseph / Fossambault-sur-le-Lac / Ste-Catherine-de-la-J-C / Lac Shannon	590 : St-Gabriel-de-Valcartier / Shannon	600 : Stoneham-et-Tewksbury / Lac-Delage	610 : Lac-Beauport	620 : Ste-Brigitte-de-Laval	630 : L'Ange-Gardien / Château-Richer	640 : Ste-Anne-de-Beaupré / Beaupré	650 : St-Joachim / St-Ferréol-les-Neiges / St-Tite-des-Caps	660 : Donnacona / Neuville / Pont-Rouge	670 : St-Antoine-de-Tilly / St-Apollinaire	680 : St-Michel-de-Bellechasse / St-Vallier	Chaudière-Appalaches	Charlevoix / Portneuf	Bas-St-Laurent / Gaspésie	Montréal / Centre-du-Québec / Estrie	Laurentides / Lanaudière / Mauricie	Montréal	Côte-Nord	Saguenay	Outaouais / Abitibi	Extérieur du Québec								
1	115	0	24	0	12	5	8	3	2	2	13	3	0	0	3	3	2	3	5	3	0	3	5	0	0	347	0	0	27	20	30	0	0	0	0	0	0	15	19	2	0	1952			
2	40	26	64	0	84	18	109	23	35	2	130	13	18	9	13	0	2	2	9	0	3	0	2	0	0	4	225	0	69	7	129	0	0	0	0	0	13	32	0	16	2006				
3	35	33	59	2	67	11	127	23	87	32	131	13	19	115	4	0	5	9	2	0	2	2	2	2	7	8	0	40	9	6	27	6	13	2	13	2	0	2	412						
4	5	116	149	0	103	59	48	7	22	3	22	0	2	2	10	27	2	3	0	0	0	2	2	0	0	0	3	26	57	2	0	31	14	13	0	4	0	0	0	1	158				
800	1	4	22	0	9	0	13	5	2	0	34	3	8	3	16	0	0	2	0	0	0	0	0	0	0	2	72	1	17	0	2	0	0	0	0	0	0	0	0	0	0	0	310		
802	5	15	43	0	16	9	28	3	11	0	61	5	0	0	0	0	0	3	0	3	0	0	0	0	2	4	377	0	51	3	0	19	5	3	0	0	0	0	0	3	852				
803	17	7	68	0	26	4	66	12	29	5	220	13	85	3	0	0	3	6	3	1	0	0	0	0	3	0	0	0	8	3	0	0	0	0	4	0	0	0	0	0	0	1062			
804	0	4	14	0	2	0	9	10	11	4	0	1	2	67	9	1	0	0	0	0	0	0	0	0	0	0	0	0	54	0	1	0	1	0	0	0	0	0	0	0	0	0	206		
809	1	51	164	0	30	28	14	10	2	0	4	0	0	0	74	11	0	0	1	0	0	0	0	0	0	0	0	1	2	8	0	4	1	0	0	0	0	0	0	0	0	0	468		
810	2	131	219	0	60	73	47	13	18	6	18	1	1	14	205	24	1	0	0	0	0	0	1	0	0	2	0	5	6	0	0	1	0	1	0	1	0	0	0	0	1	995			
811	8	155	189	3	38	30	55	13	7	1	15	0	0	2	35	181	1	0	0	0	0	1	0	1	0	1	0	6	29	0	5	2	2	1	0	1	1	0	1	0	0	943			
812	0	82	118	0	30	9	21	8	3	3	11	2	2	0	0	23	0	0	0	0	0	0	0	0	0	1	57	7	2	0	1	0	1	0	0	0	0	2	0	0	0	489			
815	0	27	12	0	1	2	2	2	0	0	0	0	0	0	1	7	0	0	0	0	0	0	0	0	0	0	0	62	3	0	0	0	1	0	1	0	0	0	0	0	0	0	138		
816	1	1	6	4	1	0	1	0	0	0	0	0	0	0	0	0	1	0	1	0	1	0	4	13	20	3	0	3	1	5	6	8	11	0	0	4	3	0	0	0	299				
817	1	0	2	0	1	0	0	0	0	0	2	0	0	1	0	1	3	1	0	0	0	0	2	0	0	1	0	11	0	1	15	5	22	0	0	1	3	0	0	0	190				
818	72	2	12	1	10	0	5	1	4	1	7	0	0	0	0	1	106	92	0	0	0	0	0	0	1	6	0	5	8	3	1	0	2	0	7	0	0	0	0	0	0	724			
819	86	1	3	0	6	0	1	0	0	2	2	0	0	4	0	0	24	83	1	2	0	0	0	0	256	3	0	7	25	7	0	1	2	0	0	0	0	0	0	0	1	898			
821	1	1	0	1	0	0	0	0	0	0	0	0	0	0	0	0	13	19	0	0	0	0	0	0	75	1	0	0	16	0	0	0	0	0	0	0	0	0	0	0	0	0	131		
823	60	0	1	0	4	0	2	0	1	0	2	0	0	0	0	0	1	0	0	0	0	0</																							

Véhicules lourds - PPAM

No poste	INTERNES																																															
	10 : Haute-Ville Est	21 : Haute-Ville Ouest (Montcalm)	22 : Haute-Ville Ouest (St-Sacrement)	30 : Basse-Ville Est	40 : Basse-Ville Ouest	50 : Vieux-Limoilou	60 : Lairret	70 : Maizerets	81 : Sillery	91 : Cité Universitaire	100 : Ste-Foy Centre-Nord	110 : Ste-Foy Centre-Sud	120 : Pointe-de-Ste-Foy	130 : Quatre-Bourgeois	140 : Cap-Rouge	150 : Notre-Dame-des-Laurentides	160 : Orsainville	170 : Charlesbourg-Est	180 : Charlesbourg (Trait-Carré)	190 : Henri-Bourassa Est	200 : Charlesbourg Sud	210 : Giffard	221 : Mgr-Gauthier / Vieux-Beauport	230 : Seigneuriale Sud	240 : Courville	250 : Montmorency	260 : Ste-Thérèse-de-Lisieux Ouest	270 : Ste-Thérèse-de-Lisieux Est	280 : Boischatel	290 : Quartier Laurentien / Champigny	300 : L'Ancienne-Lorette	310 : Vanier	320 : Duberger	330 : Les Saules	340 : Neufchâtel Est	350 : Lebourgneuf	360 : Neufchâtel Ouest	370 : Loretteville / Neufchâtel N / Wendaké	380 : St-Émile	390 : Lac-St-Charles	400 : Val-Bélaïr (Bélaïr)	410 : Val-Bélaïr (Val-St-Michel)						
1	11	0	0	25	5	0	0	0	15	0	31	5	0	5	0	0	0	0	5	0	5	0	0	0	0	0	0	15	0	0	0	0	0	0	0	0	0	0	0	0	0	0	0	0	0	0	0	
2	18	12	0	24	10	6	0	0	0	5	22	10	0	0	5	0	0	0	0	0	0	0	0	0	0	0	0	6	0	0	0	0	0	6	37	37	37	9	15	18	0	0	0	0	7	0		
3	13	3	0	13	0	3	0	0	3	3	3	0	0	0	6	3	0	0	3	0	3	0	3	0	4	0	0	7	0	0	0	3	0	3	9	11	3	9	3	0	0	0	0	0	0	0	0	
4	0	0	0	0	0	0	0	0	9	0	5	0	0	9	0	0	0	0	0	8	0	0	0	0	0	0	0	0	0	0	0	0	0	6	6	0	0	6	11	0	0	5	0	0	0	0		
800	0	0	0	0	0	0	0	0	0	0	0	0	0	2	0	0	0	0	0	0	0	0	0	0	0	0	0	0	0	0	0	2	2	0	0	0	0	0	0	0	0	0	0	0	0	0	0	
802	0	0	0	0	0	0	0	0	4	0	0	0	0	0	0	0	0	0	0	0	0	0	0	0	0	0	0	0	0	0	0	0	0	0	0	0	0	0	0	0	0	0	0	0	0	0	0	
803	0	0	0	4	0	1	0	0	0	7	0	0	0	0	0	0	0	0	0	0	0	0	0	0	0	0	0	0	0	0	0	0	4	0	0	0	0	0	0	0	0	0	0	0	0	0	0	
804	0	0	0	0	0	1	1	0	0	0	0	0	0	1	0	0	0	0	0	0	0	0	0	0	0	0	0	0	0	0	0	0	0	0	0	0	0	0	0	0	0	0	0	0	0	0	0	
809	0	0	0	0	0	0	0	0	0	0	0	0	0	0	0	0	0	0	0	0	0	0	0	0	0	0	0	0	0	0	0	0	0	0	0	0	0	0	0	0	0	0	0	0	0	0	0	0
810	0	0	0	0	0	0	0	0	0	0	3	0	0	2	0	0	0	0	0	1	0	0	0	0	0	0	0	0	0	0	0	0	0	0	0	1	0	0	3	1	0	1	0	1	0	0	0	
811	2	0	0	0	0	0	0	2	0	0	2	0	0	0	0	0	0	0	0	2	0	0	0	0	0	0	0	0	0	0	0	0	0	0	0	0	0	0	0	0	0	0	0	0	0	0	0	
812	0	0	0	0	0	0	0	0	0	0	0	0	0	0	0	0	0	0	0	0	0	0	0	0	0	0	0	0	0	0	0	0	0	0	0	0	0	0	0	0	0	0	0	0	0	0	0	0
815	0	0	0	0	0	0	0	0	0	0	0	0	0	0	0	0	0	0	0	0	0	0	0	0	0	0	0	0	0	0	0	0	0	0	0	0	0	0	0	0	0	0	0	0	0	0	0	0
816	0	0	0	0	0	2	2	0	0	0	0	0	0	0	0	0	0	0	0	6	0	0	0	1	1	0	1	0	0	0	0	0	0	0	0	5	3	0	1	0	0	0	0	0	0	0	0	
817	1	0	0	3	0	0	0	2	0	0	1	0	0	0	0	0	0	0	0	0	0	0	1	0	0	0	0	0	0	0	0	2	1	0	0	2	1	0	0	4	0	0	0	0	0	0	0	
818	1	0	0	0	0	0	0	1	0	0	1	0	0	0	0	0	0	0	0	1	0	0	0	0	0	0	0	0	0	0	0	0	0	2	2	1	1	0	0	1	0	1	0	1	1	0	0	
819	0	0	0	0	0	0	0	2	0	0	0	0	0	1	0	0	0	0	0	0	0	0	3	0	0	0	0	0	0	0	0	0	0	0	0	2	0	0	0	0	0	0	0	0	0	0	0	
821	0	0	0	0	0	0	1	0	0	0	1	0	0	0	0	0	0	0	0	0	0	0	0	0	0	0	0	0	0	0	0	0	0	0	0	0	0	0	0	0	0	0	0	0	0	0	0	0
823	2	0	0	0	0	0	0	0	0	0	2	0	0	0	0	0	0	0	0	0	0	0	0	0	0	0	0	0	0	0	0	0	0	0	0	0	0	0	0	0	0	0	0	0	0	0	0	0
<b>Total</b>	49	14	0	69	16	13	4	8	31	14	70	16	0	21	11	3	0	0	10	18	9	4	5	27	0	8	21	0	2	6	12	21	55	61	29	50	32	7	6	1	8	0	0	0	0			

No poste	INTERNES																																	EXTERNES										Total						
	420 : St-Augustin-de-Desmaures	430 : Lauzon	440 : Lévis Centre	450 : L'Île-d'Orléans	460 : St-Romuald Est	470 : Pintendre / St-Joseph-de-la-Pointe-de-Lévy	480 : St-Romuald Ouest	490 : St-Jean-Chrysostome	500 : Charny	510 : Ste-Hélène-de-Breakewille	520 : St-Nicolas	530 : St-Rédempteur	540 : St-Étienne-de-Lauzon	550 : St-Lambert-de-Lauzon	560 : St-Henri	571 : Beaumont / St-Charles-de-Bellechasse	581 : Lac-St-Joseph / Fossambault-sur-le-Lac / Ste-Catherine-de-la-J-C / Lac Shannon	590 : St-Gabriel-de-Valcartier / Shannon	600 : Stoneham-et-Tewksbury / Lac-Delage	610 : Lac-Beauport	620 : Ste-Brigitte-de-Laval	630 : L'Ange-Gardien / Château-Richer	640 : Ste-Anne-de-Beaupré / Beaupré	650 : St-Joachim / St-Ferréol-les-Neiges / St-Tite-des-Caps	660 : Donnacona / Neuville / Pont-Rouge	670 : St-Antoine-de-Tilly / St-Apollinaire	680 : St-Michel-de-Bellechasse / St-Vallier	Chaudière-Appalaches	Charlevoix / Portneuf	Bas-St-Laurent / Gaspésie	Monterégie / Centre-du-Québec / Estrie	Laurentides / Lanaudière / Mauricie	Montréal	Côte-Nord	Saguenay	Outaouais / Abitibi	Exterieur du Québec													
1	44	0	0	0	9	0	9	0	6	0	11	0	0	0	6	0	6	0	0	0	0	0	5	0	56	0	0	50	5	0	0	0	0	0	0	0	0	0	0	0	0	0	0	0	0	0	11	410		
2	10	6	7	12	14	0	7	0	0	0	90	0	6	0	16	0	5	0	0	0	0	0	0	0	0	0	37	0	79	13	53	0	0	0	0	0	0	0	0	0	0	0	0	0	0	0	0	6	662	
3	3	0	0	3	16	0	0	0	4	0	25	3	3	28	0	0	3	0	4	0	0	3	0	0	3	0	0	7	10	7	20	0	0	0	0	0	0	0	0	0	0	0	0	0	0	0	0	0	4	284
4	0	6	13	0	6	0	17	0	11	0	0	0	0	0	5	6	0	0	0	0	0	0	0	0	0	0	0	0	49	0	0	0	57	0	0	24	0	0	0	0	0	0	0	0	0	0	0	0	276	
800	0	0	2	0	0	0	0	0	0	0	2	0	0	0	0	0	0	0	0	0	0	0	0	0	0	0	4	0	2	0	0	0	0	0	0	0	0	0	0	0	0	0	0	0	0	0	0	0	15	
802	0	0	5	0	0	0	0	0	4	0	0	0	0	0	0	0	0	0	0	0	0	0	0	0	0	0	6	0	2	0	0	20	6	0	0	0	0	0	0	0	0	0	0	0	0	0	0	50		
803	0	0	4	0	3	0	0	0	7	0	2	0	0	0	0	0	0	0	0	0	0	0	0	0	0	0	0	0	0	0	0	0	0	0	0	0	0	0	0	0	0	0	0	0	0	0	0	0	32	
804	0	0	0	0	0	0	1	0	0	0	0	0	0	6	0	0	0	0	0	0	0	0	0	0	0	0	0	0	22	0	0	0	0	0	0	0	0	0	0	0	0	0	0	0	0	0	0	0	0	33
809	0	0	5	0	1	5	0	1	0	0	0	0	0	0	6	1	0	0	0	0	0	0	0	0	0	0	0	4	0	1	2	0	0	0	0	0	0	0	0	0	0	0	0	0	0	0	0	0	28	
810	0	0	3	0	6	4	1	0	0	0	2	0	0	2	7	5	0	0	0	0	0	0	0	0	0	0	1	0	5	1	1	5	1	1	0	1	0	1	0	1	0	3	0	0	0	0	61			
811	2	0	4	2	7	0	6	18	0	0	0	0	1	0	2	6	0	0	0	0	0	0	0	0	0	0	0	2	0	0	2	0	0	3	0	0	0	0	0	0	0	0	0	0	0	0	0	0	64	
812	0	0	11	0	4	0	4	4	0	0	0	0	0	0	0	2	0	0	0	0	0	0	0	0	0	0	0	4	2	4	0	0	0	0	0	0	0	0	0	0	0	0	0	0	0	0	0	0	33	
815	0	0	0	0	0	0	0	0	0	0	0	0	0	0	0	3	0	0	0	0	0	0	0	0	0	0	0	7	0	0	0	0	0	0	0	0	0	0	0	0	0	0	0	0	0	0	0	0	9	
816	5	0	0	0	0	0	0	0	0	0	0	0	0	0	0	0	0	0	0	0	0	0	0	0	0	0	4	2	2	3	10	4	2	0	0	0	0	0	0	0	0	0	0	0	0	0	0	0	56	
817	1	0	1	0	4	1	0	0	1	0	1	0	0	0	1	1	0	1	1	0	0	0	0	0	0	0	2	1	5	10	1	5	1	3	0	0	0	0	0	0	0	0	0	0	0	0	0	2	64	
818	1	0	0	1	0	0	0	0	0	0	0	0	0	0	0	0	0	0	0	4	0	0	0	0	0	0	0	0	4	0	1	0	0	0	0															

Total des véhicules – PPPM

No poste	INTERNES																																										
	10 : Haute-Ville Est	21 : Haute-Ville Ouest (Montcalm)	22 : Haute-Ville Ouest (St-Sacrement)	30 : Basse-Ville Est	40 : Basse-Ville Ouest	50 : Vieux-Limoilou	60 : Lairet	70 : Maizerets	81 : Sillery	91 : Cité Universitaire	100 : Ste-Foy Centre-Nord	110 : Ste-Foy Centre-Sud	120 : Pointe-de-Ste-Foy	130 : Quatre-Bourgeois	140 : Cap-Rouge	150 : Notre-Dame-des-Laurentides	160 : Orsainville	170 : Charlesbourg-Est	180 : Charlesbourg (Trait-Carré)	190 : Henri-Bourassa Est	200 : Charlesbourg Sud	210 : Giffard	221 : Mgr-Gauthier / Vieux-Beauport	230 : Seigneuriale Sud	240 : Courville	250 : Montmorency	260 : Ste-Thérèse-de-Lisieux Ouest	270 : Ste-Thérèse-de-Lisieux Est	280 : Boischatel	290 : Quartier Laurentien / Champigny	300 : L'Ancienne-Lorette	310 : Vanier	320 : Duberger	330 : Les Saules	340 : Neufchâtel Est	350 : Lebourgneuf	360 : Neufchâtel Ouest	370 : Loretteville / Neufchâtel N / Wendaké	380 : St-Émile	390 : Lac-St-Charles	400 : Val-Bélair (Bélair)	410 : Val-Bélair (Val-St-Michel)	
1	134	23	13	46	32	21	10	13	41	25	45	41	93	23	58	20	21	14	21	8	14	8	16	28	8	0	7	5	5	88	57	24	22	152	58	85	34	26	10	5	15	10	
2	107	27	5	59	15	13	13	11	111	46	89	48	73	36	54	23	28	16	21	21	13	13	21	45	8	0	11	3	9	53	34	28	50	129	47	62	29	19	5	21	25	14	
3	41	29	20	39	8	14	23	11	70	33	44	36	88	42	55	26	8	6	12	9	17	3	9	34	8	3	18	10	8	49	42	29	44	102	22	44	22	11	6	3	30	20	
4	43	8	9	25	9	13	15	14	25	30	69	27	28	13	40	4	11	0	12	7	9	6	12	24	0	4	7	0	0	24	35	18	31	89	31	16	28	12	0	0	12	19	
800	5	2	0	0	0	0	0	0	1	4	9	4	9	1	1	1	0	0	2	0	1	0	2	1	1	0	0	0	0	2	7	3	4	1	4	3	2	7	1	1	2	5	2
802	3	3	0	1	3	0	0	2	2	3	4	1	3	8	0	0	3	0	0	3	0	0	2	0	1	0	0	0	0	4	1	3	4	2	1	2	0	6	0	0	2	2	
803	6	2	6	6	7	5	1	7	8	6	31	6	19	10	4	1	1	2	0	3	2	0	2	6	1	1	1	0	1	14	5	7	4	4	2	12	0	2	5	3	7	1	
804	0	0	0	1	0	1	0	0	1	1	3	3	0	0	0	0	0	0	0	0	0	0	0	1	0	0	2	0	0	0	1	4	0	1	1	1	1	1	0	0	0	0	0
809	4	0	0	0	1	2	0	0	1	0	0	1	0	0	0	0	0	0	1	0	0	0	1	0	0	1	0	0	0	0	0	0	0	3	0	0	0	1	1	0	0	0	0
810	2	1	0	0	2	1	1	1	1	0	5	4	3	9	2	1	1	0	1	1	3	2	1	1	1	0	0	0	0	5	4	1	5	3	1	9	3	0	1	1	2	1	
811	3	1	1	0	5	2	0	0	1	3	4	8	3	7	2	1	1	1	0	0	0	0	1	1	1	0	0	1	1	5	4	4	1	3	0	5	1	0	1	6	1	0	
812	2	2	1	0	1	2	1	1	1	0	3	1	5	1	0	2	1	1	0	0	1	0	2	1	0	1	1	0	1	1	2	1	2	1	2	0	2	2	0	0	1	0	
815	1	0	0	0	0	0	1	1	2	0	2	0	6	0	1	1	0	0	1	1	0	0	1	1	0	1	1	0	0	1	0	0	2	0	0	1	1	1	0	0	0	0	0
816	28	12	6	6	13	12	7	6	9	11	15	8	1	5	5	5	5	7	4	22	10	7	14	25	7	2	3	0	14	15	15	12	5	12	6	33	5	7	10	5	7	5	
817	23	9	6	13	4	7	3	14	3	6	15	9	8	6	3	5	4	4	4	8	1	3	14	7	1	0	3	3	3	18	12	3	16	10	6	20	12	14	2	3	3	3	
818	5	4	4	7	2	0	1	4	1	1	6	4	10	8	6	4	5	2	0	2	4	2	1	7	0	0	0	0	0	15	4	9	2	13	10	8	7	14	6	6	9	13	
819	7	3	2	6	3	9	2	2	3	5	13	3	10	12	10	0	2	0	4	1	2	2	4	2	1	0	1	0	0	16	12	6	3	8	6	11	12	5	2	3	10	5	
821	0	0	0	0	0	0	0	0	0	0	0	0	0	0	0	0	0	0	0	0	0	0	0	0	0	0	0	0	0	0	0	0	0	0	1	2	0	0	0	0	0	0	
823	9	3	1	6	2	2	2	4	3	0	15	3	5	8	6	4	1	1	0	0	1	1	5	1	1	0	1	1	0	12	8	5	0	6	1	10	5	1	0	0	1	1	
Total	425	130	75	216	109	105	80	90	285	175	370	206	366	189	248	98	92	56	81	87	80	49	107	187	42	12	58	24	45	326	238	157	194	538	200	324	169	122	50	59	131	96	

No poste	INTERNES																																	EXTERNES										Total
	420 : St-Augustin-de-Desmaures	430 : Lauzon	440 : Lévis Centre	450 : L'Île-d'Orléans	460 : St-Romuald Est	470 : Pintendre / St-Joseph-de-la-Pointe-de-Lévy	480 : St-Romuald Ouest	490 : St-Jean-Chrysostome	500 : Charny	510 : Ste-Hélène-de-Breakewille	520 : St-Nicolas	530 : St-Rédempteur	540 : St-Étienne-de-Lauzon	550 : St-Lambert-de-Lauzon	560 : St-Henri	571 : Beaumont / St-Charles-de-Bellechasse	581 : Lac-St-Joseph / Fossambault-sur-le-Lac / Ste-Catherine-de-la-J-C / Lac	590 : St-Gabriel-de-Valcartier / Shannon	600 : Stoneham-et-Tewksbury / Lac-Delage	610 : Lac-Beauport	620 : Ste-Brigitte-de-Laval	630 : L'Ange-Gardien / Château-Richer	640 : Ste-Anne-de-Beaupré / Beauport	650 : St-Joachim / St-Ferréol-les-Neiges / St-Tite-des-Caps	660 : Donnacona / Neuville / Pont-Rouge	670 : St-Antoine-de-Tilly / St-Apollinaire	680 : St-Michel-de-Bellechasse / St-Vallier	Chaudière-Appalaches	Charlevoix / Portneuf	Bas-St-Laurent / Gaspésie	Monterégie / Centre-du-Québec / Estrie	Laurentides / Lanaudière / Mauricie	Montréal	Côte-Nord	Saguenay	Outaouais / Abitibi	Exterieur du Québec							
1	157	15	17	8	26	3	13	8	10	3	21	2	13	0	8	0	19	3	10	16	3	2	10	3	334	0	5	43	25	55	0	0	0	0	0	34	66	0	15	2 325				
2	37	45	71	7	71	35	73	82	59	16	214	64	88	27	22	3	11	10	16	18	7	25	4	5	22	256	3	408	63	265	0	0	4	18	109	0	34	3 646						
3	45	34	58	17	85	28	141	158	113	132	191	68	112	173	14	3	17	0	6	5	3	3	0	6	17	14	3	86	14	13	64	38	29	3	17	0	13	2 866						
4	21	126	122	6	155	65	17	71	51	22	89	39	27	6	17	109	3	3	0	7	0	6	4	0	3	4	51	210	17	0	149	85	86	0	4	3	27	2 381						
800	3	11	14	0	6	2	15	10	13	3	46	8	20	0	1	0	0	0	2	0	1	0	0	0	1	149	0	42	3	3	0	2	0	0	0	0	0	0	2	445				
802	2	3	14	0	1	0	7	3	5	3	29	3	5	0	0	0	2	0	1	0	3	0	0	0	2	337	2	71	0	1	30	3	4	0	0	0	0	0	0	601				
803	11	6	15	1	14	2	34	14	29	10	92	41	194	3	1	0	2	0	4	2	1	0	1	0	6	0	0	8	4	5	0	0	0	1	0	0	0	0	0	712				
804	1	4	3	0	0	2	4	8	7	6	0	1	2	105	11	1	0	1	0	0	0	0	0	0	0	0	2	49	0	0	0	0	0	0	0	0	1	0	0	233				
809	0	29	59	0	19	41	6	18	1	2	2	0	0	1	102	9	0	0	1	0	0	0	0	0	0	0	0	7	1	1	0	1	0	0	0	0	0	0	0	1	319			
810	6	72	130	4	91	135	27	57	15	11	18	1	4	10	276	27	0	1	0	0	1	0	1	0	1	2	6	14	0	0	8	3	6	0	1	0	0	1	0	1 008				
811	6	67	99	0	29	38	23	20	4	3	16	3	2	9	43	288	0	1	0	0	1	0	0	0	2	0	9	23	2	8	6	2	0	0	1	0	0	0	0	785				
812	2	31	37	0	17	4	13	13	1	0	3	3	0	1	3	26	0	1	0	2	0	0	0	0	0	1	93	8	0	0	6	2	2	0	1	0	0	0	0	321				
815	2	30	21	0	5	8	6	5	4	1	5	0	0	0	2	19	0	2	0	0	0	1	0	0	1	0	100	28	0	0	6	4	2	0	0	0	0	0	4	287				
816	3	3	16	9	10	1	3	3	0	1	20	0	3	0	0	0	0	0	10	6	9	19	26	81	4	0	2	16	19	2	49	46	40	0	0	2	3	817						
817	16	5	5	3	6	4	6	1	6	2	13	3	3	1	4	0	4	4	14	4	4	3	3	0	6	1	1	23	15	6	74	35	53	0	0	1	5	650						
818	41	1	1	1	6	0	1	0	2	0	4	2	1	1	0	2	189	12	6	4	1	2	1	1	7	0	8	8	1	4	0	0	0	0	4	0	0	0	521					
819	43	3	1	1	2	0	0	0	4	2	2	0	2	2	0	1	28	7	2	3	2	1	1	0	0	416	2	9	45	0	0	10	1	0	4	0	0	0	808					
821	4	1	0	0	0	0	0	0	0	0	0	0	0	0	0	20	13	0	0	0	0	0	0	1	190	0	0	32	0	0	0	0	0	0	0	0	0	0	0	265				
823	20	1	1	0	1	1	0	0	0	0	0	0	0	0	0	3	2	0	0	0	0	0	0	1	888	1	0	4	8	0	0	0	0	0	0	0	0	0	0	1	1 076			
Total	420	487	684	57	542	373	386	470	327	218	763	240	477	340	504	488	298	61	72	68	36	63	57	99	1 902	767	277	1 058	25															

Véhicules légers – PPPM

No poste	INTERNES																																											
	10 : Haute-Ville Est	21 : Haute-Ville Ouest (Montcalm)	22 : Haute-Ville Ouest (St-Sacrement)	30 : Basse-Ville Est	40 : Basse-Ville Ouest	50 : Vieux-Limoilou	60 : Lairet	70 : Maizerets	81 : Sillery	91 : Cité Universitaire	100 : Ste-Foy Centre-Nord	110 : Ste-Foy Centre-Sud	120 : Pointe-de-Ste-Foy	130 : Quatre-Bourgeois	140 : Cap-Rouge	150 : Notre-Dame-des-Laurentides	160 : Orsainville	170 : Charlesbourg-Est	180 : Charlesbourg (Trait-Carré)	190 : Henri-Bourassa Est	200 : Charlesbourg Sud	210 : Giffard	221 : Mgr-Gauthier / Vieux-Beauport	230 : Seigneuriale Sud	240 : Courville	250 : Montmorency	260 : Ste-Thérèse-de-Lisieux Ouest	270 : Ste-Thérèse-de-Lisieux Est	280 : Boischatel	290 : Quartier Laurentien / Champigny	300 : L'Ancienne-Lorette	310 : Vanier	320 : Duberger	330 : Les Saules	340 : Neufchâtel Est	350 : Lebourgneuf	360 : Neufchâtel Ouest	370 : Loretteville / Neufchâtel N / Wendaké	380 : St-Émile	390 : Lac-St-Charles	400 : Val-Béair (Béair)	410 : Val-Béair (Val-St-Michel)		
1	125	23	13	44	26	15	10	13	41	25	38	41	90	23	54	20	18	5	18	8	10	8	13	28	8	0	7	5	5	79	54	15	18	115	54	58	31	26	10	5	15	10		
2	102	27	5	59	11	8	13	11	93	42	78	48	69	32	45	16	21	16	21	16	13	13	16	34	8	0	11	3	3	53	30	22	41	97	43	58	24	19	5	21	19	14		
3	41	29	20	30	8	11	23	11	66	33	41	30	88	36	55	19	8	6	8	6	14	3	9	31	8	3	11	10	8	46	39	22	25	73	22	41	22	11	6	3	30	20		
4	39	8	9	25	9	9	15	6	21	22	52	27	28	13	36	4	11	0	12	7	6	6	12	24	0	0	0	0	0	24	18	6	12	70	23	8	21	4	0	0	12	11		
800	5	2	0	0	0	0	0	0	1	4	9	4	9	1	1	1	0	0	2	0	1	0	2	1	1	0	0	0	2	7	3	2	1	2	3	2	7	1	1	2	5	2		
802	3	3	0	1	3	0	0	2	2	3	4	1	3	8	0	0	3	0	0	3	0	0	2	0	1	0	0	0	0	4	1	3	4	2	1	2	0	6	0	0	2	0		
803	6	2	6	5	7	5	1	7	8	6	31	6	19	10	4	1	1	2	0	3	2	0	2	6	1	1	1	0	1	14	5	7	4	2	2	12	0	2	5	3	7	1		
804	0	0	0	1	0	1	0	0	1	1	3	3	0	0	0	0	0	0	0	0	0	0	0	1	0	0	2	0	0	0	1	2	0	1	1	1	1	0	0	0	0	0	0	
809	4	0	0	0	1	2	0	0	1	0	0	1	0	0	0	0	0	1	0	0	0	1	0	0	1	0	0	0	0	0	0	0	1	0	0	1	1	0	0	0	0	0	0	0
810	1	1	0	0	2	1	1	1	1	0	4	4	3	6	2	1	1	0	1	1	3	2	1	1	1	1	0	0	0	5	4	1	4	1	1	1	9	3	0	1	1	2	1	
811	3	1	1	0	5	2	0	0	1	3	2	8	3	7	2	1	1	1	0	0	0	0	1	1	1	0	0	1	1	5	1	4	1	1	0	5	1	0	1	6	1	0		
812	2	2	1	0	1	2	1	1	1	0	3	1	5	1	0	2	1	1	0	0	1	0	2	0	0	1	1	0	1	1	2	1	2	1	2	0	2	2	0	0	1	0		
815	1	0	0	0	0	0	1	1	2	0	2	0	6	0	1	1	0	0	1	1	0	0	1	1	0	1	1	0	0	1	0	0	2	0	0	1	1	1	0	0	0	0	0	
816	26	12	6	6	11	12	5	6	9	11	15	8	1	3	5	5	5	7	4	20	10	7	13	25	7	2	3	0	14	13	14	10	3	11	6	33	5	7	10	5	7	5		
817	22	9	6	8	4	7	3	5	3	6	13	9	8	4	3	5	3	4	4	8	1	3	14	7	1	0	3	3	18	10	3	13	5	6	18	7	14	2	3	3	3			
818	4	4	4	7	2	0	1	4	1	1	6	4	10	8	6	4	5	2	0	2	4	2	1	7	0	0	0	0	0	13	4	9	1	12	10	8	5	14	6	6	9	13		
819	7	3	2	6	3	9	0	2	3	5	13	3	10	12	9	0	2	0	4	1	2	1	4	2	1	0	1	0	15	12	6	3	8	6	11	12	5	2	3	10	5			
821	0	0	0	0	0	0	0	0	0	0	0	0	0	0	0	0	0	0	0	0	0	0	0	0	0	0	0	0	0	0	0	0	0	0	0	1	1	0	0	0	0	0		
823	9	3	1	6	2	2	2	4	3	0	15	3	5	8	6	4	1	1	0	0	1	1	5	1	1	0	1	1	0	12	8	5	0	6	1	10	5	1	0	0	1	1		
Total	403	130	75	198	97	88	77	74	260	163	329	200	359	172	229	85	81	47	75	78	69	48	98	172	42	8	44	24	39	309	205	119	134	406	183	278	148	114	50	59	125	86		

No poste	INTERNES																																		EXTERNES										Total
	420 : St-Augustin-de-Desmaures	430 : Lauzon	440 : Lévis Centre	450 : L'Île-d'Orléans	460 : St-Romuald Est	470 : Pintendre / St-Joseph-de-la-Pointe-de-Lévy	480 : St-Romuald Ouest	490 : St-Jean-Chrysostome	500 : Charny	510 : Ste-Hélène-de-Breakewille	520 : St-Nicolas	530 : St-Rédempteur	540 : St-Étienne-de-Lauzon	550 : St-Lambert-de-Lauzon	560 : St-Henri	571 : Beaumont / St-Charles-de-Bellechasse	581 : Lac-St-Joseph / Fossambault-sur-le-Lac / Ste-Catherine-de-la-J-C / Lac	590 : St-Gabriel-de-Valcartier / Shannon	600 : Stoneham-et-Tewksbury / Lac-Delage	610 : Lac-Beauport	620 : Ste-Brigitte-de-Laval	630 : L'Ange-Gardien / Château-Richer	640 : Ste-Anne-de-Beaupré / Beauport	650 : St-Joachim / St-Ferréol-les-Neiges / St-Tite-des-Caps	660 : Donnacona / Neuville / Pont-Rouge	670 : St-Antoine-de-Tilly / St-Apollinaire	680 : St-Michel-de-Bellechasse / St-Vallier	Chaudière-Appalaches	Charlevoix / Portneuf	Bas-St-Laurent / Gaspésie	Monterégie / Centre-du-Québec / Estrie	Laurentides / Lanaudière / Mauricie	Montréal	Côte-Nord	Saguenay	Outaouais / Abitibi	Exterieur du Québec								
1	138	15	10	8	23	3	13	8	10	3	18	2	13	0	5	0	15	3	10	10	3	2	10	3	3	292	0	5	28	18	41	0	0	0	20	43	0	3	1998						
2	23	40	54	3	56	22	60	69	51	16	172	64	77	21	22	3	11	6	16	13	3	8	0	5	22	200	3	235	59	197	0	0	18	100	0	10	2	2931							
3	38	34	58	11	66	28	128	135	106	123	181	68	109	173	11	0	17	0	6	5	3	3	0	6	14	14	3	66	11	3	41	28	19	0	10	0	3	2542							
4	18	126	122	6	119	65	17	71	36	18	77	39	27	6	17	77	3	3	0	4	0	6	4	0	3	0	51	178	10	0	103	49	69	0	4	3	0	1940							
800	3	11	14	0	6	2	15	10	12	3	43	8	20	0	1	0	0	0	2	0	1	0	0	0	0	1	139	0	39	3	1	0	2	0	0	0	0	0	0	421					
802	2	3	14	0	1	0	5	3	3	27	3	5	0	0	0	2	0	1	0	3	0	0	0	0	2	316	2	65	0	1	14	3	0	0	0	0	0	0	0	546					
803	11	6	15	1	9	2	34	12	29	10	84	39	176	3	1	0	2	0	4	2	1	0	1	0	1	0	0	6	4	5	0	0	0	1	0	0	0	0	669						
804	1	4	3	0	0	2	4	8	7	6	0	1	2	97	11	1	0	1	0	0	0	0	0	0	0	0	2	42	0	0	0	0	0	0	0	0	1	0	0	217					
809	0	29	59	0	15	38	6	16	0	2	2	0	0	1	91	8	0	0	1	0	0	0	0	0	0	0	0	7	1	1	0	1	0	1	0	0	0	0	0	1	296				
810	5	71	128	0	86	133	25	52	15	11	17	1	4	10	267	25	0	1	0	0	1	0	1	0	1	2	6	10	0	0	3	2	1	0	1	0	1	0	0	954					
811	6	65	91	0	27	34	23	14	2	3	16	3	2	5	30	277	0	1	0	0	1	0	0	0	2	0	9	18	0	4	6	2	0	0	1	0	1	0	0	718					
812	1	28	35	0	17	4	11	3	1	0	3	3	0	1	3	21	0	1	0	2	0	0	0	0	0	1	91	7	0	0	5	2	2	0	1	0	0	0	0	294					
815	2	30	21	0	5	8	6	4	4	1	3	0	0	0	2	19	0	2	0	0	0	1	0	0	1	0	93	28	0	0	6	4	2	0	0	0	0	0	1	275					
816	3	3	16	9	10	1	1	3	0	1	16	0	3	0	0	0	0	0	8	6	7	17	26	78	4	0	0	12	2	2	37	36	35	0	0	2	3	733							
817	15	4	5	3	4	2	1	5	2	9	1	3	1	2	0	4	4	14	4	2	3	3	0	0	6	1	15	9	3	60	30	40	0	0	1	1	0	1	543						
818	38	1	1	1	5	0	1	0	2	0	4	2	1	1	0	2	186	12	6	4	1	2	1	1	7	0	6	4	1	3	0	0	0	0	4	0	0	0	499						
819	39	1	1	1	2	0	0	0	4	2	2	0	2	2	0	1	26	7	2	3	2	1	1	0	0	400	2	1	8	40	0	0	10	1	0	4	0	0	0	773					
821	2	1	0	0	0	0	0	0	0	0	0	0	0	0	0	19	13	0	0	0	0	0	0	1	177	0	0	28	0	0	0	0	0	0	0	0	0	0	0	243					
823	20	1	1	0	1	1	0	0	0	0	0	0	0	0	0	3	2	0	0	0	0	0	5	1	883	1	0	4	8	0	0	0	0	0	0	0	0	0	0	1	1071				
Total	366	474	647	42	451	349	349	409	288	204	675	236	445	321	465	434	287	57	70	54	28	44	52	95	1816	677	266	774	197	258	277	170	170	39	169</										



# Secteurs municipaux du territoire de l'enquête origine-destination 2017 de la région de Québec-Lévis

Avril 2019



**Liste des secteurs municipaux**

- |     |                                       |     |  |
|-----|---------------------------------------|-----|--|
| 10  | Haute-Ville Est                       | 360 | Neufchâtel Ouest   |
| 21  | Haute-Ville Ouest (Montcalm)          | 370 | Loretteville – Neufchâtel Nord – Wendake   |
| 22  | Haute-Ville Ouest (Saint-Sacrement)   | 380 | Saint-Émile  |
| 30  | Basse-Ville Est                       | 390 | Lac-Saint-Charles  |
| 40  | Basse-Ville Ouest                     | 400 | Val-Bélair (Bélair)  |
| 50  | Vieux-Limoilou                        | 410 | Val-Bélair (Val-Saint-Michel)  |
| 60  | Lairet                                | 420 | Saint-Augustin-de-Desmaures  |
| 70  | Maizerets                             | 430 | Lauzon   |
| 81  | Sillery                               | 440 | Lévis Centre   |
| 91  | Cité Universitaire                    | 450 | L'Île-d'Orléans  |
| 100 | Sainte-Foy Centre-Nord                | 460 | Saint-Romuald Est  |
| 110 | Sainte-Foy Centre-Sud                 | 470 | Pintendre – Saint-Joseph-de-la-Pointe-de-Lévy  |
| 120 | Pointe-de-Sainte-Foy                  | 480 | Saint-Romuald Ouest  |
| 130 | Quatre-Bourgeois                      | 490 | Saint-Jean-Chrysostome   |
| 140 | Cap-Rouge                             | 500 | Charny   |
| 150 | Notre-Dame-des-Laurentides            | 510 | Sainte-Hélène-de-Breakeyville  |
| 160 | Orsainville                           | 520 | Saint-Nicolas  |
| 170 | Charlesbourg-Est                      | 530 | Saint-Rédempteur   |
| 180 | Charlesbourg (Trait-Carré)            | 540 | Saint-Étienne-de-Lauzon  |
| 190 | Henri-Bourassa Est                    | 550 | Saint-Lambert-de-Lauzon  |
| 200 | Charlesbourg Sud                      | 560 | Saint-Henri  |
| 210 | Giffard                               | 571 | Beaumont – Saint-Charles-de-Bellechasse  |
| 221 | Monseigneur-Gauthier – Vieux-Beauport | 581 | Lac-Saint-Joseph – Fossambault-sur-le-Lac – Sainte-Catherine-de-la-Jacques-Cartier – Lac-Sergent |
| 230 | Seigneuriale Sud                      | 590 | Saint-Gabriel-de-Valcartier – Shannon  |
| 240 | Courville                             | 600 | Stoneham-et-Tewkesbury – Lac-Delage  |
| 250 | Montmorency                           | 610 | Lac-Beauport   |
| 260 | Sainte-Thérèse-de-Lisieux Ouest       | 620 | Sainte-Brigitte-de-Laval   |
| 270 | Sainte-Thérèse-de-Lisieux Est         | 630 | L'Ange-Gardien – Château-Richer  |
| 280 | Boischatel                            | 640 | Sainte-Anne-de-Beaupré – Beaupré   |
| 290 | Quartier Laurentien – Champigny       | 650 | Saint-Joachim – Saint-Ferréol-les-Neiges – Saint-Tite-des-Caps                                   |
| 300 | L'Ancienne-Lorette                    | 660 | Donnacona – Neuville – Pont-Rouge  |
| 310 | Vanier                                | 670 | Saint-Antoine-de-Tilly – Saint-Apollinaire   |
| 320 | Duburger                              | 680 | Saint-Michel-de-Bellechasse – Saint-Vallier  |
| 330 | Les Saules                            |     |  |
| 340 | Neufchâtel Est                        |     |  |
| 350 | Lebourgneuf                           |     |  |



